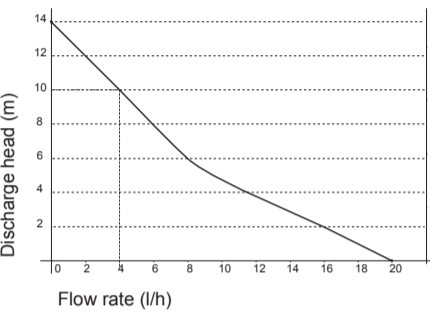




www.sauermanngroup.com

EAC CE



**EN SAFETY WARNING**

**Risk of electric choc.**

Make certain that the entire power supply to the unit/system is disconnected before attempting to install, service or remove any component.

**IMPORTANT:** The pump unit must not be immersed in water, installed outside the premises, stored in a damp environment or exposed to frost. All condensate collection elements (collection tray, connecting tubes, outlets etc...) must be cleaned thoroughly prior to installing the pump. This pump is designed to evacuate neutral-phase, non-oily condensate. It must not run dry. Ensure that there is no syphon effect on the discharge tube. The pump is supplied with:

- A self-resetting thermal cut-out set at 115 °C
- A self extinguishing body case (UL94 V0 Material)

**Pump Power Supply**

Connect pump Phase and Neutral terminals to the air handling unit's power supply or to the mains supply by means of wiring to comply with local National Standards. We suggest use of:

- An interconnecting power cable (H05 VVF 2 x 0.5 mm<sup>2</sup>) which must be fastened securely to the wall, to avoid inadvertent disconnection during installation and later servicing.
- This connection should be equipped with an electrical isolation device (2A Fused Spur, customer provided) to the Phase and Neutral.

**Pump safety switch**

Connecting the cable of the safety switch is indispensable to avoid any risk of overflowing. For correct connection, refer to the appliance instructions.

The pump is equipped with a NC high water safety switch with a maximum rating of 3A/250V (safety switch : 2 x 0.5 mm<sup>2</sup>). This contact may be used to switch off the refrigeration system where

there is a risk of condensate overflow (after thorough verification by the installer of the customer's specific application and the resultant electric wiring diagram).

**Initial operational test**

- First clean the condensate tray of any debris leftover from manufacture or unpacking of the air handling unit
- Pour water into the condensate collection tray (a squeezable plastic bottle, ACC00944, is available)
- Check that the pump unit starts & then stops as the water level decreases.
- Check safety switch by continuing to pour water until the alarm triggers (cutting off the compressor, generating an audible or visual alarm etc).

The detection unit must be cleaned at the beginning of the season and regularly if the system is used all year round. The frequency of this cleaning varies according to the degree of pollution caused by the environment.

Max flow rate	20 l/h
Max suction head	3 m
Max discharge head	10 m
Voltage	230V-50/60Hz - 14W
Safety switch	NC 3 A resistive load – 250 V
Thermal protection (overheating)	115° C (auto-reset)
Detection levels	On: 16 mm Off: 11 mm Al: 19 mm
Sound level at 1 m	20 dBA
Safety standards	EAC / CE

La bomba está equipada con un contacto de alarma NC de nivel alto de agua con una capacidad máxima de 3A/250V (cable de alarma : 2 x 0.5 mm<sup>2</sup>). Este contacto puede ser utilizado para apagar el sistema de refrigeración donde existe el riesgo de desbordamiento del condensado (previo examen detallado por el instalador, de aplicaciones específicas del cliente y la comprobación del cableado eléctrico).

**Prueba de funcionamiento inicial**

- Primero limpie la bandeja de condensados de cualquier desecho sobrante de la fabricación o del desembalaje.
- Vierta el agua en la bandeja o en la bandeja de recogida de condensados (Una botella de plástico ACC00944, está disponible por separado para este propósito).
- Compruebe que la unidad de bomba se inicia y se detiene a medida que disminuye el nivel del agua.
- Verifique la función de alarma al continuar vertiendo agua hasta que la alarma se dispara (cortar el compresor).

La unidad de detección debe limpiarse al principio de cada temporada y regularmente si el sistema se utiliza durante todo el año. La frecuencia de esta limpieza varía en función del grado de contaminación ambiental.

Caudal máximo	20 l/h
Altura de aspiración máx.	3 m
Altura máx. de descarga	10 m
Tensión	230V-50/60Hz - 14W
Contacto de alarma	NC, 3 A, carga resistiva – 250 V
Protección térmica (sobrecalentamiento)	115° C (auto reset)
Niveles de detección (mm)	On: 16, Off: 11, Al.: 19
Nivel acústico a 1 m	20 dBA
Normas de seguridad	EAC / CE

**ES ADVERTENCIA**

**Riesgo de choque eléctrico.**

Asegúrese de que el suministro total de energía a la unidad / sistema, esté desconectado antes de intentar instalar, reparar o quitar cualquier componente.

**IMPORTANTE:** La bomba no debe ser sumergida en agua, instalada en el exterior, almacenada en un ambiente húmedo o expuesta a las heladas. Todos los elementos de la evacuación de los condensados (bandeja de recogida, los tubos de conexión, enchufes, etc...) deberán estar bien limpios antes de instalar la bomba. Esta bomba está diseñada para evacuar condensados en fase neutra, no aceitosos. No debe funcionar en seco. Asegúrese de que no haya efecto sifón en el tubo de descarga.

- Un relé térmico automático ajustado a 115 °C.
- Material auto extingible al fuego (UL94 VO Material)

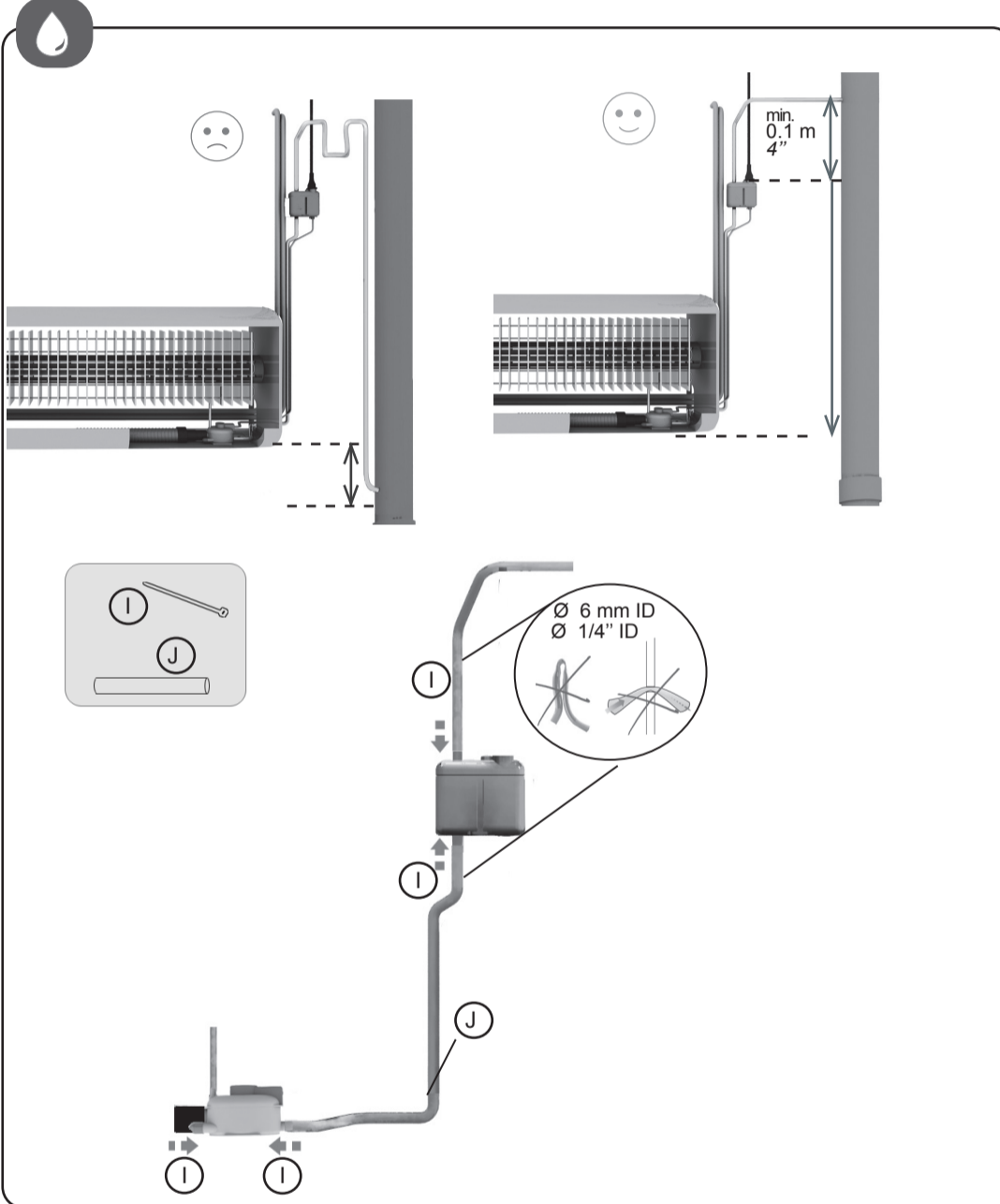
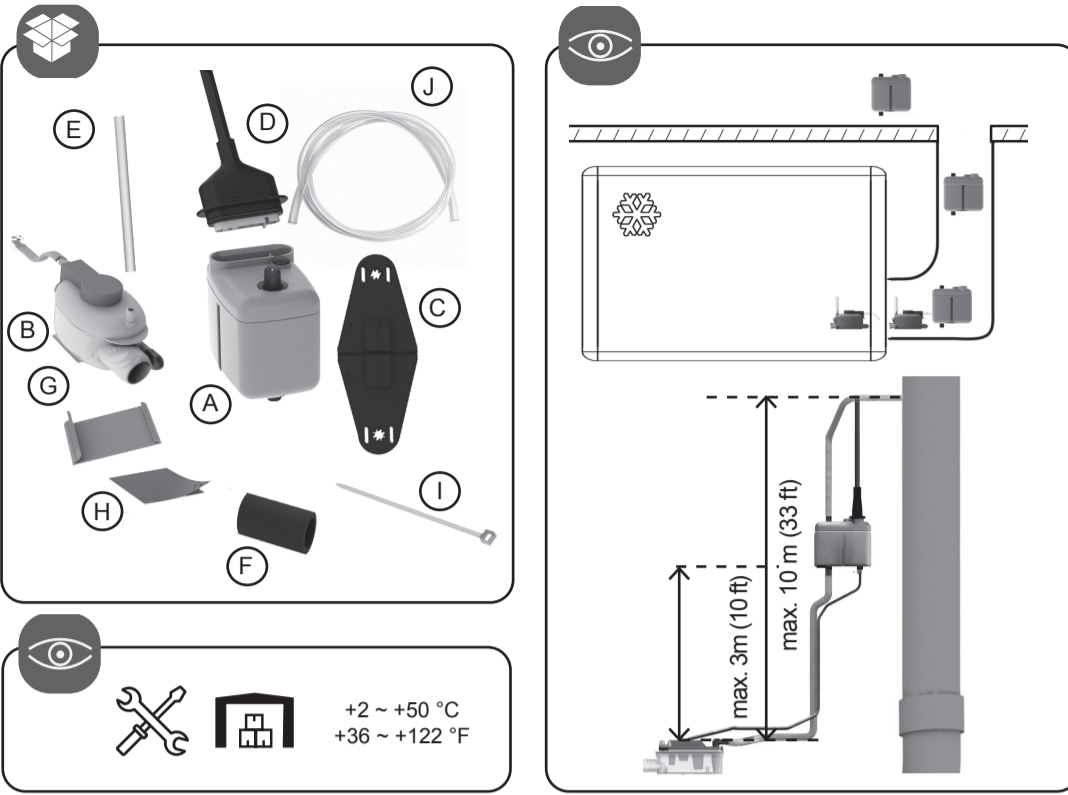
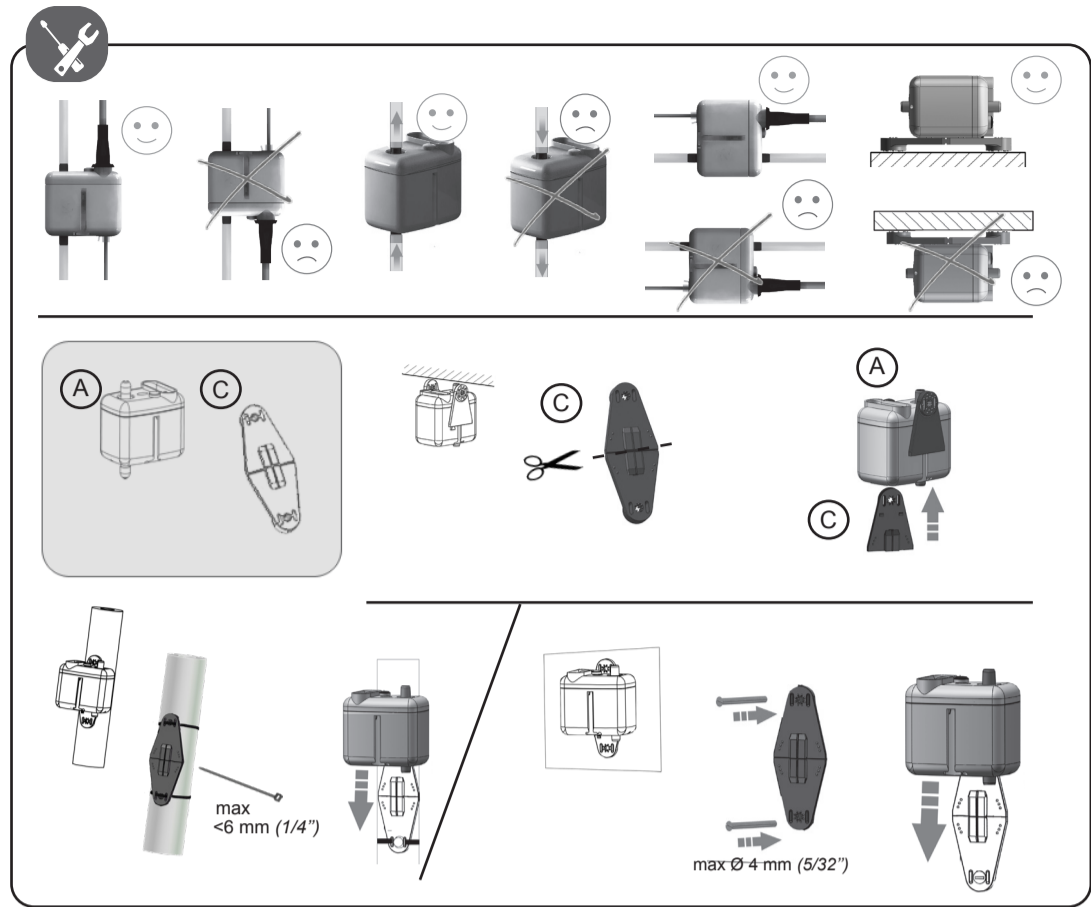
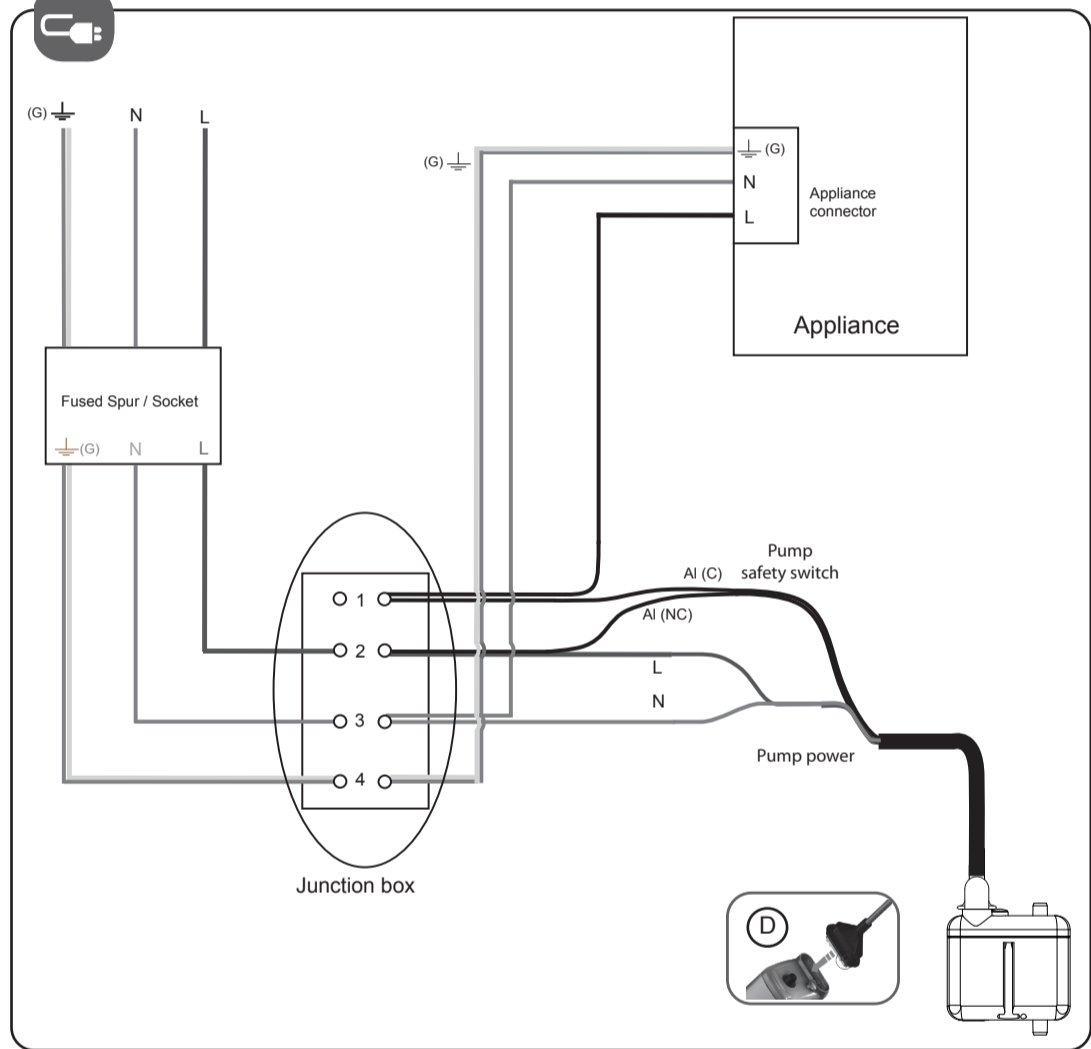
**Alimentación de la bomba**

Conecte la bomba a las fases y al neutro de la red eléctrica por medio de cableado para cumplir con las Normas Nacionales. Se sugiere el uso de:

- Un cable de alimentación de interconexión (H05 VVF 2 x 0.5 mm<sup>2</sup>), que deberá ser fijado de forma segura, para evitar la desconexión accidental durante la instalación y el mantenimiento posterior.
- Esta conexión debe estar equipada con un dispositivo de aislamiento eléctrico (2A fusible cilíndrico, no incluido) a la fase y al neutro.

**Función de la alarma de la bomba**

**IMPORTANTE:** La conexión de la alarma es indispensable para evitar todos riesgos de desbordamiento. Para la conexión correcta, consulte las instrucciones del aparato.



**RU ПРЕДУПРЕЖДЕНИЯ ПО ТЕХНИКЕ БЕЗОПАСНОСТИ**

**Опасность поражения электрическим током**

Перед выполнением любой операции обязательно отключите установку от электропитания.

**ВАЖНО!** Не погружайте насосный агрегат в жидкость и не помещайте его на открытом воздухе или во влажную среду, а также защищайте от замерзания. Перед установкой насоса необходимо очистить детали коллектора конденсата (бак кондиционера, трубы, выходы и т. д.). Этот насос предназначен для откачивания нейтрально-фазного, неацетиленового конденсата. Он не должен работать всухую. Убедитесь в отсутствии сифонного эффекта на нагнетательной трубке.

Система оборудована тепловой защитой: срабатывание при 115°С Самозатухающей оболочкой (материал UL94 V0)

**Электрическое подключение**

Электроснабжение насоса Подключите фазу и нейтраль к источнику питания кондиционера или к сети с помощью кабелей в соответствии с местными нормами. Рекомендуется использовать: - соединительным кабелем (H05 VVF 2 x 0,5 мм2), который должен быть надежно закреплен на стене во избежание случайного отсоединения во время установки или

техобслуживания;

- предохранительное устройство (прерыватель 2А, не поставляется в комплекте) на фазе и нейтрале.

**ВАЖНО!** Во избежание опасности переполнения необходимо выполнить кабельное соединение предохранительного контакта.

Чтобы правильно подключить предохранительный контакт, выполняйте указания изготовителя кондиционера. Для подключения предохранительного контакта предусмотрен размыкающий контакт с разрывной способностью 3А/250 В при резистивной нагрузке (кабель предохранительного контакта, ЕС: 2 x 0,5 мм2). Этот контакт может использоваться для прекращения производства холода в случае опасности переполнения конденсатом (после проверки электрической схемы и системы клиента специалистом по установке).

**Ввод в эксплуатацию**

Испытания при вводе в эксплуатацию: - очистите бак с конденсатом от любых отходов (технологические отходы или остатки упаковки); - Налейте немного воды на змеевик или в бак кондиционера (используйте бюретку для испытаний ACC00944, не поставляется в комплекте).

- Убедитесь, что насос включается и прекращает работу, когда уровень воды снова снижается.

- Чтобы проверить исправность предохранительного контакта, непрерывно наливайте воду, пока предохранительный контакт не работает (отключение компрессора).

**Очистка**

Блок обнаружения необходимо чистить в начале сезона и регулярно, если система используется круглый год. Частота такой очистки зависит от степени загрязнения окружающей среды.

Максимальная производительность	20 л/ч
Максимальная высота всасывания	3 м
Максимальная высота отведения конденсата	10 м
Электропитание	230В-50Гц - 14 Вт
Предохранительный резистивный размыкающий контакт	Нормально замкнутый (NC), 3 А, резистивная нагрузка – 250 В
Тепловая защита (перегрев)	115 °C
Уровни обнаружения (мм)	Вкл: 16, Выкл: 11, Авария : 19
Уровень шума на расстоянии 1 м	20 дБА
Нормы безопасности*	EAC / CE

**IT AVVERTENZA DI SICUREZZA**

**Pericolo di scossa elettrica.**

Prima di qualsiasi intervento togliere imperativamente tensione all'installazione.

**IMPORTANTE:** Il blocco pompa non deve venire immerso né posto all'esterno di locali o in luoghi umidi e deve venire tenuto al riparo dal gelo. Prima di installare la pompa è necessario pulire gli elementi di raccolta condensa del condizionatore. Questa pompa è progettata o per lo scarico condensa in fase neutra e non oleosa. Non deve funzionare a secco. Assicurarsi che non vi sia un effetto sifone sul tubo di mandata. L'insieme è dotato di:

- Protezione termica : intervento a 115°C, riarmo automatico
- Contenitore auto-estinguente : materiali UL94 V0

**Alimentazione della pompa :**

Collegare la fase e il neutro all'alimentazione del condizionatore o alla rete per mezzo di cavi, nel rispetto delle norme locali.

**Raccomandiamo l'utilizzo:**

- Di un cavo di interconnessione (H05 VVF 2 0.5 mm<sup>2</sup>) che deve essere saldamente fissato alla parete per evitare qualsiasi scollamento involontario durante la procedura di installazione o manutenzione.

- Di un dispositivo di protezione (interruttore 2A, non fornito) sulla fase e sul neutro.

**Contacto di sicurezza**

**IMPORTANTE:** Per un corretto collegamento del contatto di sicurezza, rispettare le indicazioni fornite dal produttore del condizionatore.

Per il collegamento del contatto di sicurezza, si dispone di un contatto NC, con potere d'interruzione di 3A/250V resistivo (avo elettrico: 2 x 0.5 mm<sup>2</sup>). Questo contatto può essere utilizzato per interrompere la produzione frigorifera in caso di rischio di fuoriuscita della condensa (una volta che l'installatore avrà verificato lo schema elettrico e il tipo di applicazione del cliente).

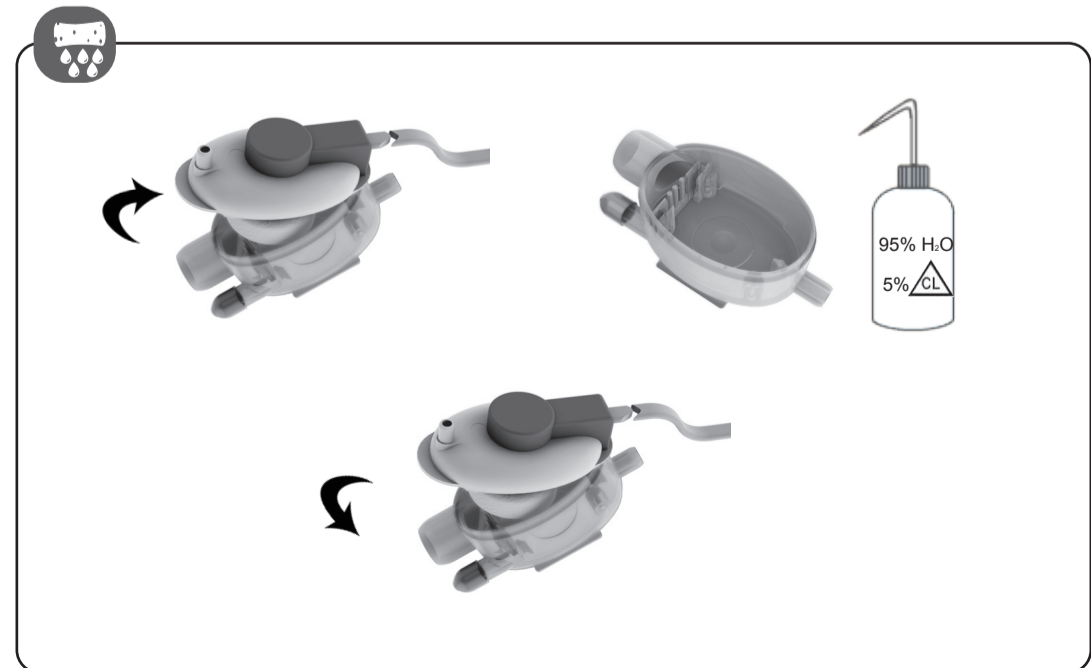
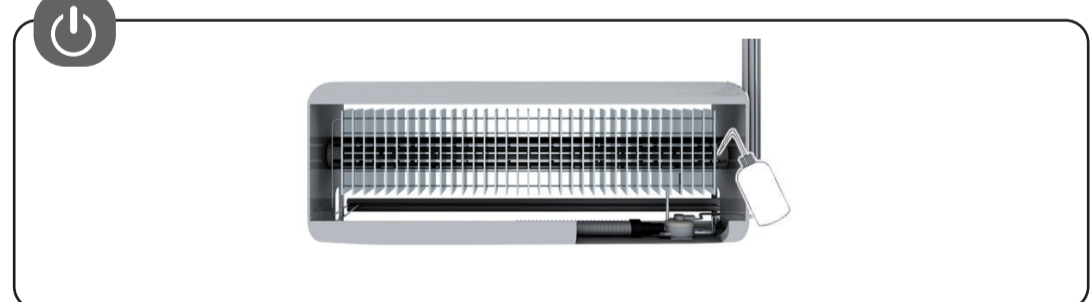
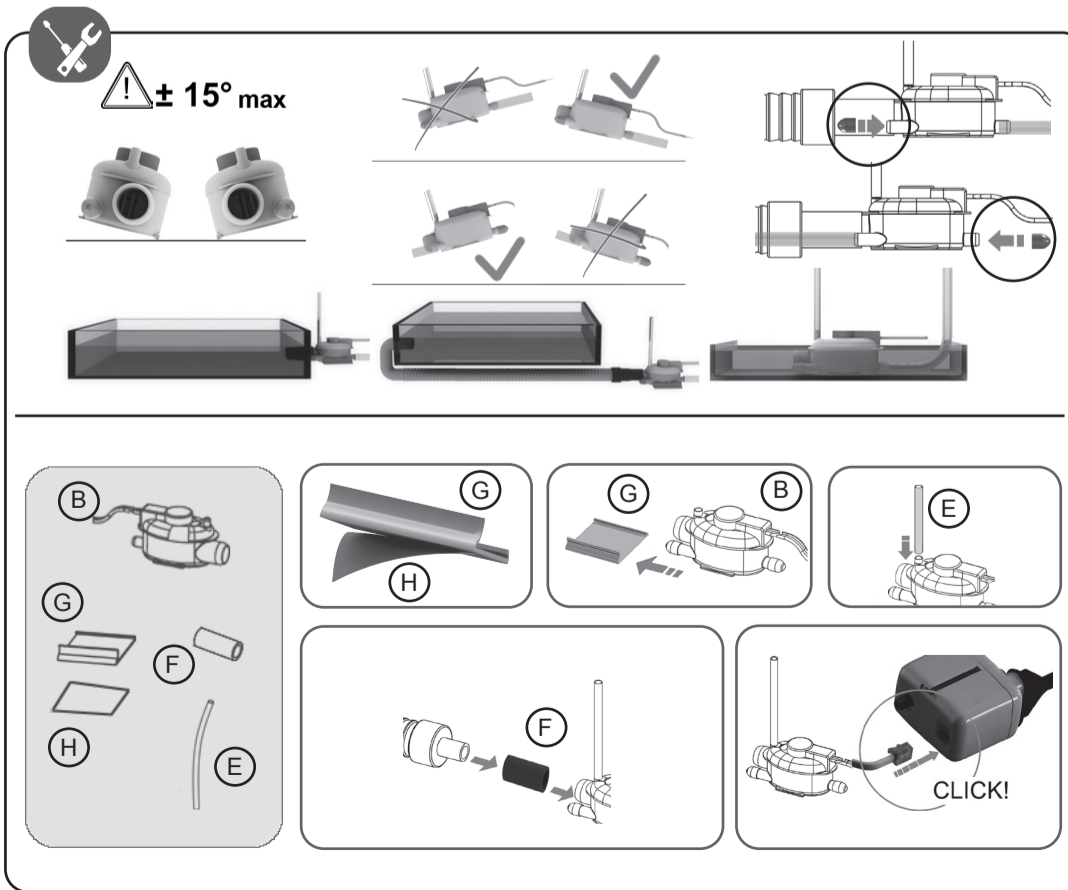
**Test di messa in servizio:**

- Pulire la vaschetta di raccolta condensa rimuovendo qualsiasi detrito (residui di produzione o d'imballaggio).
- Versare un po' d'acqua sulla batteria o nella vaschetta del condizionatore (utilizzare la buretta di prova ACC00944, non fornita).
- Verificare che la pompa si metta in moto e si fermi quando il livello dell'acqua è calato.

- Per verificare il funzionamento del contatto di sicurezza, versare continuamente acqua fino a far scattare la sicurezza (interruzione del compressore).

Il blocco di rilevamento deve essere pulito all'inizio della stagione o regolarmente se il sistema viene utilizzato tutto l'anno. La frequenza di questa pulizia varia a seconda del grado di inquinamento dell'ambiente.

Portata massima	20 l/h
Altezza d'aspirazione massima	3 m
Altezza di mandata massima	10 m
Alimentazione elettrica	230 V-50Hz - 14 W
Contacto di sicurezza	NC, 3 A, carico resistivo – 250 V
Protezione termica (surriscaldamento)	115 °C (auto reset)
Livelli di rilevazione (mm)	On: 16 Off: 11 Al: 19
Livello sonoro a 1 m	20 dBA
Norme di sicurezza	EAC / CE



## PT AVISOS DE SEGURANÇA

**Risco de choque elétrico.** Antes de qualquer intervenção desligar imediatamente a instalação.

**IMPORANTE:** O bloco bomba não deve ser imerso nem colocado no exterior dos locais ou em lugares húmidos e deve ser conservado ao abrigo do gelo. É necessário limpar os elementos coletores de condensados do climatizador antes da instalação da bomba. Esta bomba foi concebida para evacuar condensados em fase neutra, não oleosos. Não deve funcionar a seco. Assegurar-se de que não há efeito de sifão no tubo de descarga. O conjunto está equipado :

- Com uma proteção térmica: disparo a 115 °C, religação automática.
- Com um invólucro auto-extinguível: materiais UL94 V0

**🔌** Ligação elétrica

Ligar a fase e neutro à alimentação do climatizador ou à rede por intermédio de cabos, respeitando as normas locais. Recomendamos a utilização:

- De um cabo de interligação (H05 VVF 2 x 0,5 mm²) que deve ser fixado solidamente na parede para evitar qualquer deslizamento involuntário durante a instalação ou aquando da manutenção.
- De um dispositivo de proteção (disjuntor 2A, não fornecido) na fase e no neutro.

## Função alarme

**IMPORANTE:** Para uma ligação correcta do alarme, respeitar as indicações dadas pelo fabricante do climatizador. Para a ligação do alarme, dispõe de um contacto NC, com poder de corte 3A/250V resistivo (cabo eléctrico: 2 x 0,5 mm²). Este contacto pode ser utilizado para cortar a produção frigorífica em caso de risco de derramamento de condensados (depois da verificação do esquema eléctrico e da aplicação cliente pelo instalador).

**🔌** Teste da colocação em serviço:

- Remover todos os detritos da bandeja de condensados (resíduos de fabrico ou restos de embalagem).
- Deitar um pouco de água na bateria ou na bandeja do climatizador (utilizar a almotolia de ensaio ACC00944 não fornecida).
- Verificar se a bomba arranca e pára quando o nível de água volta a descer.
- Para verificar o funcionamento do alarme, deitar água continuamente até que a função de alarme seja accionada (corte do compressor).

## 🧼

O bloco de deteção deve ser limpo no início da estação e regularmente se o sistema for utilizado durante todo o ano. A frequência desta limpeza varia em função do grau de poluição do ambiente.

### PL OSTRZEŻENIE BEZPIECZEŃSTWA

**Ryzyko porażenia prądem.** Przed instalacją, konserwacją lub demontażem, należy koniecznie wyłączyć napięcie w instalacji.

**WAŻNE:** Blok pompy nie może być zanurzany, ani używany na zewnątrz pomieszczeń lub w pomieszczeniach wilgotnych. Należy go również chronić przed zamrażaniem.

Przed instalacją pompy, należy koniecznie wyczyścić elementy kolektorów skroplin (zbiornik klimatyzatora, przewody, wyloty...) Ta pompa jest przeznaczona do odprowadzania kondensatu w fazie neutralnej, niezaolejonego. Nie może ona pracować na sucho. Należy upewnić się, że na rurze wylotowej nie występuje efekt syfonu.

Wyposażenie zestawu:

- Zabezpieczenie termiczne: włączenie przy 115 °C
- Powłoka samogasnąca (materiał UL94 V0)

**🔌** Podłączenie elektryczne

Zasilanie pompy

Podłączyć fazę i zero do zasilania klimatyzatora lub do sieci za pomocą przewodów, zgodnie z obowiązującymi przepisami. Zalecamy zastosowanie:

- Przewodu łączącego (H05 VVF 2 x 0,5 mm²), który musi być solidnie przymocowany do ściany, aby uniknąć przypadkowego

### 🔌

odłączenia podczas instalacji lub konserwacji.
- Zabezpieczenia (wyłącznik 2A, niedołączony) na przewodzie fazowym lub zerowym.
Styk bezpieczeństwa

**WAŻNE:** Okablowanie styku bezpieczeństwa jest niezbędne, aby uniknąć przelania.

Podłączenie styku bezpieczeństwa należy wykonać zgodnie ze wskazówkami producenta klimatyzatora.

Do podłączenia styku bezpieczeństwa służy styk NZ o zdolności wyłączenia 3A/250 V rezystywny (przewód styku bezpieczeństwa: CE: 2 x 0,5 mm²). Ten styk może być wykorzystany do wyłączenia produkcji chłodu w razie ryzyka przelania się skroplin (po sprawdzeniu schematu elektrycznego i instalacji klienta przez instalatora).

**🔌** Uruchamianie

- Wyczyścić zbiornik skroplin ze wszystkich resztek (pozostałości po produkcji lub opakowaniu).
- Nalać trochę wody na baterię lub do zbiornika klimatyzatora (użyć biurety testowej ACC00944, niedołączona).

- Sprawdzić czy pompa uruchomi się i wyłączy po spadku poziomu wody.
- Aby sprawdzić działanie styku bezpieczeństwa, należy ciągle

Caudal máximo	20 l/h
Altura de aspiração máxima	3 m
Altura de descarga máxima	10 m
Alimentação eléctrica	230 V-50Hz - 14 W
Contacto alarme	NF, 3 A, carga resistiva – 250 V
Proteção térmica (sobreaquecimento)	115 <span> </span> °C (auto reset)
Níveis de deteção (mm)	On: 16 Off: 11 Al: 19
Nível sonoro a 1 m	20 dBA
Normas de segurança	EAC / CE

<b>HU</b>	<b>BIZTONSÁGI FIGYELMEZTETÉS</b>
<b>Aramütés veszélye.</b>	Minden telepítési, karbantartási vagy szétszerelési művelet előtt feltétlenül feszültségmentesítse a teljes rendszert.
<b>FONTOS:</b> A szivattyúegységet ne merítse víz alá, ne helyezze el a helyiségen kívül vagy nedves helyen, és védje a fagytól.	A szivattyú telepítése előtt tisztítsa meg a kondenzátumgyűjtő elemeket (légkondicionáló tartály, csövek, kimenetek stb.). Ezt a szivattyút semleges fázisú, nem olajos kondenzátum elszívására tervezték. Nem szabad szárazon futnia. Győződjön meg arról, hogy nincs szifonhatás az ürítőcsőben.
<b>Az egység a következőkkel van felszerelve:</b>	- Hövédelem: kioldódás s 115° C-on,
<b>- Önkioltó burkolat (UL94 V0 anyag).</b>	
<b>🔌</b> A szivattyú táplálása	Csatlakoztassa a fázist és a nullát a klímaberendezés táplálásához vagy a hálózat <span></span> hoz a kábelek segítségével, a helyi szabványok betartásával. A következők használatát ajánljuk:
	- Összekelt kábel (CE: H05 VVF 2 x 0,5 mm² ), amelyet szilárdan rögzíteni kell a falra, hogy elkerülje a véletlen lecsatlakoztatást a telepítés vagy a karbantartás során.
	- Védőberendezés (2A-es megszakító, nincs mellékelve) a fázison és a nullán.

## RO

**AVERTISMENT DE SIGURANȚĂ**
**Risc de șoc electric.**
Inainte de începerea instalării, întreținerii sau demontării, asigurați-vă că deconectați în întregime unitatea/instalația de la rețeaua electrică.
**IMPORTANT:** Pompa nu trebuie scufundată în apă, sau așezată în exterior ori în locuri umede și trebuie protejată de îngheț. Este necesar să curățați componentele colectoare de condens (tava sistemului de limatizare, țevi, ieșiri...) înainte de instalarea pompei. Această pompă este concepută pentru a evacua condensul neuleos, în fază neutră. Nu trebuie să funcționeze în gol. Asigurați-vă că nu există un efect sifon pe tubul de refulare.
Unitatea este dotată cu:
- protecție termică: declanșare la 115 °C,
- carcasă cu sistem ignifug (material UL94 V0).
**🔌** Alimentarea pompei
Conectați faza și nulul pompei la sursa electrică a sistemului de climatizare sau la rețeaua electrică prin cabluri, conform regulimentărilor locale.
Recomandăm utilizarea:
- unii cablu de interconectare (CE: H05 VVF 2 x 0,5 mm² ), care trebuie fixat în siguranță pe perete pentru evitarea deconectărilor

## TR

Biztonsági érintkező

**FONTOS:** A biztonságí érintkező bekötése nélkülözhetetlen, hogy elkerülhető legyen a túlsordulás minden kockázata. A biztonságí érintkező megfelelő csatlakoztatásához tartsa be a légkondicionáló berendezés gyártója által megadott utasításokat.

A biztonságí érintkező csatlakoztatásához egy NC (alaphelyzetben zárt) érintkező áll rendelkezésre, 3A/250V rezisztív megszakítási kapacitással. (biztonsági érintkező: 2 x 0,5 mm²). Ez az érintkező a hűtési termelés megszakítására használható, ha fennáll a kondenzátumok túlsordulásának veszélye (az elektromos kapcsolási rajz és az ügyfél-alkalmazás telepítő általi ellenőrzését követően).

**🔌** Üzembe helyezési teszt

- Tisztítsa meg a kondenzátum-tartályt mindenféle törmeléktől (gyártási maradványok vagy a csomagolás maradványai).

- Öntsön egy kevés vizet a gyűjtőtálcára vagy a légkondicionáló tartályába (használja az ACC00944 tesztedényt, nincs mellékelve).
- Ellenőrizze, hogy a szivattyú elindul és leáll, amikor a vízszint ismét lecsökken.

## RO

### AVERTISMENT DE SIGURANȚĂ

**Risc de șoc electric.**
Inainte de începerea instalării, întreținerii sau demontării, asigurați-vă că deconectați în întregime unitatea/instalația de la rețeaua electrică.
**IMPORTANT:** Cablarea contactului de siguranță este indispensabilă pentru evitarea oricărui risc de deversare. Pentru o conectare corectă a acesteia, respectați instrucțiunile furnizate de producătorul sistemului de climatizare.

Pentru conectarea contactului de siguranță, dispuneți de un contact normal închis, cu o putere de rupere de 3 A/250 V rezistiv (contact de siguranță: 2 x 0,5 mm²). Acest contact poate fi utilizat pentru întreruperea producției frigorifice în cazul riscului de deversare a condensatului (după verificarea de către instalator a schemei electrice și a aplicației clientului).

**🔌** Testul de punere în funcțiune

- Curățați tava de condens de resturi (reziduuri de fabricație sau resturi de ambalaj).

- Turnați puțină apă pe baterie sau în tava sistemului de climatizare (utilizați buretele de probă ACC00944, nefurnizat).

- Verificați dacă pompa pornește și apoi se oprește odată cu scăderea nivelului de apă.

<b>PL</b>	<b>OSTRZEŻENIE BEZPIECZEŃSTWA</b>
<b>Ryzyko porażenia prądem.</b>	Przed instalacją, konserwacją lub demontażem, należy koniecznie wyłączyć napięcie w instalacji.
<b>WAŻNE:</b> Blok pompy nie może być zanurzany, ani używany na zewnątrz pomieszczeń lub w pomieszczeniach wilgotnych. Należy go również chronić przed zamrażaniem.	Przed instalacją pompy, należy koniecznie wyczyścić elementy kolektorów skroplin (zbiornik klimatyzatora, przewody, wyloty...) Ta pompa jest przeznaczona do odprowadzania kondensatu w fazie neutralnej, niezaolejonego. Nie może ona pracować na sucho. Należy upewnić się, że na rurze wylotowej nie występuje efekt syfonu.
<b>Wyposażenie zestawu:</b>	- Zabezpieczenie termiczne: włączenie przy 115 <span> </span> °C
	- Powłoka samogasnąca (materiał UL94 V0)
<b>🔌</b> Podłączenie elektryczne	Zasilanie pompy
	Podłączyć fazę i zero do zasilania klimatyzatora lub do sieci za pomocą przewodów, zgodnie z obowiązującymi przepisami. Zalecamy zastosowanie:
	- Przewodu łączącego (H05 VVF 2 x 0,5 mm²), który musi być solidnie przymocowany do ściany, aby uniknąć przypadkowego

<b>PL</b>	<b>OSTRZEŻENIE BEZPIECZEŃSTWA</b>
<b>Ryzyko porażenia prądem.</b>	Przed instalacją, konserwacją lub demontażem, należy koniecznie wyłączyć napięcie w instalacji.
<b>WAŻNE:</b> Blok pompy nie może być zanurzany, ani używany na zewnątrz pomieszczeń lub w pomieszczeniach wilgotnych. Należy go również chronić przed zamrażaniem.	Przed instalacją pompy, należy koniecznie wyczyścić elementy kolektorów skroplin (zbiornik klimatyzatora, przewody, wyloty...) Ta pompa jest przeznaczona do odprowadzania kondensatu w fazie neutralnej, niezaolejonego. Nie może ona pracować na sucho. Należy upewnić się, że na rurze wylotowej nie występuje efekt syfonu.
<b>Wyposażenie zestawu:</b>	- Zabezpieczenie termiczne: włączenie przy 115 <span> </span> °C
	- Powłoka samogasnąca (materiał UL94 V0)
<b>🔌</b> Podłączenie elektryczne	Zasilanie pompy
	Podłączyć fazę i zero do zasilania klimatyzatora lub do sieci za pomocą przewodów, zgodnie z obowiązującymi przepisami. Zalecamy zastosowanie:
	- Przewodu łączącego (H05 VVF 2 x 0,5 mm²), który musi być solidnie przymocowany do ściany, aby uniknąć przypadkowego

<b>CZ</b>	<b>BEZPEČNOSTNÍ UPOZORNĚNÍ</b>
<b>Nebezpečí úrazu elektrickým proudem.</b>	Před každou instalací, údržbou nebo demontáží povinně celé zařízení odpojte.
<b>DŮLEŽITÉ:</b> Čerpadlo nesmí být ponořeno do vody nebo umístěno mimo vnitřní prostory budovy, nesmí být skladováno ve vlhkém prostředí a musí být chráněno před mrazem. Je nutné vyčistit sběrací prvky kondenzátu (nádrž klimatizační jednotky, hadice, výstupy...) před instalací čerpadla. Toto čerpadlo je určeno k odčerpávání kondenzátu neutrální fáze, který není zaolejo vaný. Nesmí běžet na sucho. Zajistěte, aby na výtlačné trubce nedocházelo k syfonovému efektu. Systém je vybaven:	- ochranné zařízení (jistíci 2A, není součástí dodávky) na fázi a nulák.
	<b>Bezpečnostní kontakt</b>
	<b>DŮLEŽITÉ:</b> Zapojení bezpečnostního kontaktu je nezbytné, aby se zabránilo jakémukoliv riziku přetečení. Pro správné připojení bezpečnostního kontaktu postupujte podle pokynů výrobce klimatizační jednotky. Pro připojení bezpečnostního kontaktu máte kontakt NC s vypínacím výkonem 3A/250 V odporovým (kabel bezpečnostního kontaktu: CE: 2 x 0,5 mm²). Tento kontakt lze použít pro vypnutí chlazení v případě nebezpečí přetečení kondenzátu (po kontrole schématu zapojení a zákaznické aplikaci příslušným technikem).
	<b>🔌</b> Test uvedení do provozu
	- Vyčistěte nádrž kondenzátu od všech nečistot (zbytky z výroby nebo balení).
	- Nalijte trochu vody do sběrného potrubí kondenzátu (možno použít byretu ACC00944, není součástí dodávky).
	- Zkontrolujte, zda se čerpadlo spouští a zastaví, když hladina vody klesla.
	- Pro ověření funkce bezpečnostního kontaktu nepřetržitě lijte vodu, až je bezpečnostní kontakt aktivován (vypnutí kompresoru).

<b>CZ</b>	<b>BEZPEČNOSTNÍ UPOZORNĚNÍ</b>
<b>Nebezpečí úrazu elektrickým proudem.</b>	Před každou instalací, údržbou nebo demontáží povinně celé zařízení odpojte.
<b>DŮLEŽITÉ:</b> Čerpadlo nesmí být ponořeno do vody nebo umístěno mimo vnitřní prostory budovy, nesmí být skladováno ve vlhkém prostředí a musí být chráněno před mrazem. Je nutné vyčistit sběrací prvky kondenzátu (nádrž klimatizační jednotky, hadice, výstupy...) před instalací čerpadla. Toto čerpadlo je určeno k odčerpávání kondenzátu neutrální fáze, který není zaolejo vaný. Nesmí běžet na sucho. Zajistěte, aby na výtlačné trubce nedocházelo k syfonovému efektu. Systém je vybaven:	- ochranné zařízení (jistíci 2A, není součástí dodávky) na fázi a nulák.
	<b>Bezpečnostní kontakt</b>
	<b>DŮLEŽITÉ:</b> Zapojení bezpečnostního kontaktu je nezbytné, aby se zabránilo jakémukoliv riziku přetečení. Pro správné připojení bezpečnostního kontaktu postupujte podle pokynov výrobce klimatizačnéj jednotky. Na připojení bezpečnostního kontaktu máte kontakt NC s odporovým vypínacím výkonem 3A/250 V. (bezpečnostný kontakt: 2 x 0,5 mm²). Tento kontakt je možné použít na vypnutí chlazení v případe nebezpečnstva pretečenia kondenzátu (po kontrole schémy zapojenia a zákaznickej aplikácie príslušným technikom).
	<b>🔌</b> Test uvedení do provozu
	- Vyčistěte nádrž kondenzátu od všech nečistot (zbytky z výroby nebo balení).
	- Nalijte trochu vody do sběrného potrubí kondenzátu (možno použít byretu ACC00944, není součástí dodávky).
	- Zkontrolujte, zda se čerpadlo spouští a zastaví, když hladina vody klesla.
	- Pro ověření funkce bezpečnostního kontaktu nepřetržitě lijte vodu, až je bezpečnostní kontakt aktivován (vypnutí kompresoru).

<b>SK</b>	<b>BEZPEČNOSTNÉ UPOZORNENIE</b>
<b>Nebezpečenstvo úrazu elektrickým prúdom.</b>	Pred každou inštaláciou, údržbou alebo demontážou povinne odpojte celý inštalovaný systém.
<b>DŮLEŽITÉ:</b> Čerpadlo nesmie byť ponorené do vody alebo umiestnené mimo vnútorných priestorov budov, nesmie byť skladované vo vlhkom prostredí a musí byť chránené pred mrazom. Pred inštaláciou čerpadla je nutné vyčistiť zberacie prvky kondenzátu (nádrž klimatizačnej jednotky, hadice, výstupy...). Toto čerpadlo je určené na odčerpávanie neutrálnej fázy, nezaolejo vaného kondenzátu. Nesmie bežať nasucho. Uistite sa, že na výtlačnej trubici nedochádza k sifónovému efektu. Systém je vybavený:	- Detekční jednotku je třeba čistit na začátku sezóny a pravidelně, pokud se systém používá celoročně. Četnost tohoto čištění se liší podle míry znečištění prostředí.
	<b>🔌</b> Detekční jednotka sa musí čistiť na začiatku sezóny a pravidelne, ak sa systém používa celoročne. Frekvencia tohto čistenia sa líši podľa stupňa znečistenia prostredia.
	<b>Maximálny prietok</b>
	<b>Max. výška čerpania</b>
	<b>Max. výška výtlačnía</b>
	<b>Elektrické napájanie</b>
	<b>Bezpečnostný kontakt</b>
	<b>Teplotná ochrana (prehriatie)</b>
	<b>Úrovne detekcie (mm)</b>
	<b>Hladina hluku v 1 m</b>
	<b>Bezpečnostné normy</b>

<b>SK</b>	<b>BEZPEČNOSTNÉ UPOZORNENIE</b>
<b>Nebezpečenstvo úrazu elektrickým prúdom.</b>	Pred každou inštaláciou, údržbou alebo demontážou povinne odpojte celý inštalovaný systém.
<b>DŮLEŽITÉ:</b> Čerpadlo nesmie byť ponorené do vody alebo umiestnené mimo vnútorných priestorov budov, nesmie byť skladované vo vlhkom prostredí a musí byť chránené pred mrazom. Pred inštaláciou čerpadla je nutné vyčistiť zberacie prvky kondenzátu (nádrž klimatizačnej jednotky, hadice, výstupy...). Toto čerpadlo je určené na odčerpávanie neutrálnej fázy, nezaolejo vaného kondenzátu. Nesmie bežať nasucho. Uistite sa, že na výtlačnej trubici nedochádza k sifónovému efektu. Systém je vybavený:	- Detekčná jednotka sa musí čistiť na začiatku sezóny a pravidelne, ak sa systém používa celoročne. Frekvencia tohto čistenia sa líši podľa stupňa znečistenia prostredia.
	<b>🔌</b> Detekčná jednotka sa musí čistiť na začiatku sezóny a pravidelne, ak sa systém používa celoročne. Frekvencia tohto čistenia sa líši podľa stupňa znečistenia prostredia.
	<b>Maximálny prietok</b>
	<b>Max. výška čerpania</b>
	<b>Max. výška výtlačnía</b>
	<b>Elektrické napájanie</b>
	<b>Bezpečnostný kontakt</b>
	<b>Teplotná ochrana (prehriatie)</b>
	<b>Úrovne detekcie (mm)</b>
	<b>Hladina hluku v 1 m</b>
	<b>Bezpečnostné normy</b>

<b>TR</b>	<b>GÜVENLİK UYARISI</b>
<b>Elektrik çarpması riski.</b>	Montaj, bakım veya işleme sırasında önce tüm tesisatın güç bağlantısını kesin.
<b>ÖNEMLİ:</b> Taşma risklerinden kaçınmak için emniyet şalteri bağlanmasın gerekir. Emniyet şalterini doğru şekilde bağlamak için klima üreticisinin verdiği talimatlara bakın.	Emniyet şalterini bağlamak için cihaz NC tipi bir şalter ve 3 A/250 V direnç kesme kapasitesiyile donatılmıştır. (emniyet şalteri: 2 x 0,5 mm²). Bu şalter kondensat taşma riski durumunda soğutma sistemini durdurmak için kullanılabilir (montajı yapan kişinin elektrik şemasını ve müşteriye özel uygulamayı doğrulamasından sonra).
	<b>🔌</b> Çalıştırma testi
	- Kondensat tepsisini tüm kalınlardan (üretim kalıntıları veya ambalaj artıkları) temizleyin.
	- Üniteyi ve klima tepsisini biraz suyla doldurun (ACC00944 su püskürtme şişesi kullanın, tedarik edilmez).
	- Pompanın su seviyesi azaldığında çalıştığını ve durduğunu kontrol edin.
	- Emniyet şalterinin çalışmasını kontrol etmek için alarm tetiklenene kadar (kompresör durur) suyla doldurmaya devam edin.

<b>TR</b>	<b>GÜVENLİK UYARISI</b>
<b>Elektrik çarpması riski.</b>	Montaj, bakım veya işleme sırasında önce tüm tesisatın güç bağlantısını kesin.
<b>ÖNEMLİ:</b> Taşma risklerinden kaçınmak için emniyet şalteri bağlanmasın gerekir. Emniyet şalterini doğru şekilde bağlamak için klima üreticisinin verdiği talimatlara bakın.	Emniyet şalterini bağlamak için cihaz NC tipi bir şalter ve 3 A/250 V direnç kesme kapasitesiyile donatılmıştır. (emniyet şalteri: 2 x 0,5 mm²). Bu şalter kondensat taşma riski durumunda soğutma sistemini durdurmak için kullanılabilir (montajı yapan kişinin elektrik şemasını ve müşteriye özel uygulamayı doğrulamasından sonra).
	<b>🔌</b> Çalıştırma testi
	- Kondensat tepsisini tüm kalınlardan (üretim kalıntıları veya ambalaj artıkları) temizleyin.
	- Üniteyi ve klima tepsisini biraz suyla doldurun (ACC00944 su püskürtme şişesi kullanın, tedarik edilmez).
	- Pompanın su seviyesi azaldığında çalıştığını ve durduğunu kontrol edin.
	- Emniyet şalterinin çalışmasını kontrol etmek için alarm tetiklenene kadar (kompresör durur) suyla doldurmaya devam edin.

<b>TR</b>	<b>GÜVENLİK UYARISI</b>
<b>Elektrik çarpması riski.</b>	Montaj, bakım veya işleme sırasında önce tüm tesisatın güç bağlantısını kesin.
<b>ÖNEMLİ:</b> Taşma risklerinden kaçınmak için emniyet şalteri bağlanmasın gerekir. Emniyet şalterini doğru şekilde bağlamak için klima üreticisinin verdiği talimatlara bakın.	Emniyet şalterini bağlamak için cihaz NC tipi bir şalter ve 3 A/250 V direnç kesme kapasitesiyile donatılmıştır. (emniyet şalteri: 2 x 0,5 mm²). Bu şalter kondensat taşma riski durumunda soğutma sistemini durdurmak için kullanılabilir (montajı yapan kişinin elektrik şemasını ve müşteriye özel uygulamayı doğrulamasından sonra).
	<b>🔌</b> Çalıştırma testi
	- Kondensat tepsisini tüm kalınlardan (üretim kalıntıları veya ambalaj artıkları) temizleyin.
	- Üniteyi ve klima tepsisini biraz suyla doldurun (ACC00944 su püskürtme şişesi kullanın, tedarik edilmez).
	- Pompanın su seviyesi azaldığında çalıştığını ve durduğunu kontrol edin.
	- Emniyet şalterinin çalışmasını kontrol etmek için alarm tetiklenene kadar (kompresör durur) suyla doldurmaya devam edin.

#### CERTIFICAT DE CONFORMITÉ / CONFORMITY CERTIFICATE / BEREINSTIMMUNGSBESCHEINIGUNG / CERTIFICATO DI CONFORMITA'

SAUERMANN - Z.I l'orée de Chevy - 77173 CHEVRY COSSIGNY- FRANCE

- déclare que le produit mini pompe de relevage de condensats Si-27 est conforme aux normes :

- declares that the product Si-27 condensate lift mini-pump is in conformity with the standards :

- erklårt, dab das Produkt, Minikondensatförderpumpe Si-27 den fogenden Normen entspricht :

- dichiara che il prodotto minipompa elevatrice di condensa Si-27conforme alle norme :

- declara que este producto mini-bomba de condensados Si-27 está em conformidade com as normas :

**EN 60335-1**

**EN 60335-2-41**

**EN 55014-1, EN 55014-2**

**EN 61000-3-2, EN 61000-3-3**

**EN 62233:2013**

- Nous vous rappelons qu'il est interdit de mettre en service la pompe avant que la machine dans laquelle elle est incorporée n'ait été déclarée conforme aux dispositions de la directive machine 2014/35/UE et de la directive compatibilité électromagnétique 2014/30/UE

- Please note that it is prohibited to put this pump into service before the machine in which it is incorporated has been declared to conform with the provisions of machine directive 2014/35/UE and with the electro-magnetic compatibility directive 2014/30/UE

- Wir weisen darauf hin, daß es untersagt ist, die Pumpe in Betrieb zu nehmen, bevor die Maschine, in die sie integriert ist, nicht den Bestimmungen der Maschinenrichtlinie 2014/35/UE und der elektromagnetischeri Entsprechend erklärt worden ist 2014/30/UE

- Si ricorda che è vietato mettere in moto la pompa prima che la macchina nella quale essa si trova incorporata sia stata dichiarata conforme alle disposizioni della direttiva macchina 2014/35/UE e della direttiva compatibilità elettromagnetica 2014/30/UE

- Relembramos a proibição de colocar a bomba em serviço, antes que a máquina, na qual está incorporada,esteja em conformidade com as disposições da directiva de máquinas 2014/35/UE e da directiva de compatibilidade electromagnética 2014/30/UE

**Pour toute information / For further information: services@sauermanngroup.com**

#### WARRANTY / GARANTIE / GARANTIA GEWÄHRLEISTUNG / GARANZIA / GARANTIE / GARANTIA

**EN** 36 months: sauermanngroup.com/en-GB/warranty

**FR** 3 ans : sauermanngroup.com/fr-FR/garantie

**ES** 36 meses : https://sauermanngroup.com/es-ES/node/1401

**DE** 36 Monate: sauermanngroup.com/de-DE/garantie

**IT** 36 mesi : sauermanngroup.com/it-IT/node/1401

- A biztonságí érintkező működésének ellenőrzéséhez öntsé folyamatosan a vizet, amíg a biztonságí berendezés ki nem oldódik (a kompresszor leállításá).

**🔌** Az érzékelőegységet a szezon kezdetén, illetve egész éves használat esetén rendszeresen meg kell tisztítani. A tisztítás gyakorisága a környezet által okozott szennyezés mértékétől függően változik.

<b>Maximális hozam</b>	20 l/godz.
<b>Max. szivási magasság</b>	3 m
<b>Max. szállítási magasság</b>	10 m
<	