

TECHNISCHES DATENBLATT

SI 1850

Zentrifugalpumpe

Sauermann® Artikelnummer: SI1850SIUN23



Großtankpumpe - Heißwasser

Die Pumpe SI 1850 ist für die Ableitung von schweren und verunreinigten Kondensaten konzipiert. Mit einer Förderleistung von bis zu 1100 l/h eignet sich die SI 1850 für Klimaanlageanlagen und Industriekälteanlagen. Die SI 1850 ist stabil und verträgt geladene, hoch temperierte und saure Kondensate (pH > 3,4), die von Gas-Brennwertkesseln erzeugt werden.

Die wichtigsten Vorteile



Hohe Leistung

- Integrierter großer Tank von 3,8 Litern
- Kann Kondensate bis zu 10 m weit ableiten
- Bis zu 1100 l/h



Sicherheit

- Normalerweise geschlossener Alarmkontakt



Hohe Widerstandskraft

- Geeignet für milde Säure und heißes Kondensat (pH \geq 3,4 und T° \leq 87 °C)
- Thermischer Schutz bei 135 °C (automatische Rückstellung)



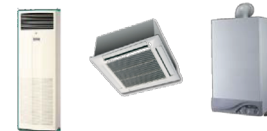
Lieferumfang

- Pumpe mit Auffangbehälter 3,8 L
- integriertes Rückschlagventil in druckseitigem Stutzen für Schlauchinnendurchmesser 10 mm (3/8")

Technische Daten

Max. Fördermenge	1100 l/h
Max. Förderhöhe	10 m
Maximaldruck	11 m (Fördermenge = 0)
Betriebsspannung	230 V~ 50 Hz - 220 W
Geräuschniveau auf 1 m: ≤ 66 dBA (gemessen im Schalllabor Saueremann, Pumpe mit Wasser)	
Schaltpunkte	Ein: 81 mm, Aus: 48 mm, Alarm: 101 mm
Alarmkontakt	Öffner 4 A ohmsche Last - 250 V
Max. Kondensattemperatur	87 °C
Max. Säuregehalt des Kondensats	pH > 3,4 (Gas-Brennwertkessel)
Überhitzungsschutz (Ausschaltpunkt)	135 °C (auto-reset)
Betriebs- und Lagertemperatur	+2 bis +50 °C
Betriebsart	100 % - Dauerbetrieb
Schutzklasse	IP20
Sicherheitsstandard	CE - EAC
RoHS-Richtlinie	Konform
Elektroaltgerätegesetz	Konform, EAR-registriert
Abmessungen Pumpe	L 305 x B 152 x H 257 mm
Gewicht (inkl. Verpackung)	5,9 kg
Verpackungseinheit	3 Stück

Anwendungen



- Brennwertkessel
- Hochleistungsgasöfen
- Multikassettenkombinationen
- Klimasäulen
- Verdampfer
- Kühlvitrienen
- Kälteschränke
- Kanalanschlussgeräte

Optionales Zubehör

Beschreibung	Artikelnummer
 Transparenter PVC Schlauch Innen-Ø 10 mm (3/8")	ACC00911 ACC00915 (verstärkt)
Zulaufadapter einzeln	
 Innen-Ø 24/25 mm	ACC00936
Innen-Ø 32 mm	ACC00937
Innen-Ø 40 mm	ACC00938

Fördermengen (l/h)

Druckverluste berücksichtigt für Schlauchinnen-Ø 10 mm, 3/8"

Gesamte Schlauchlänge	5 m	10 m	20 m	30 m
1 m	750	590	375	285
2 m	675	545	345	270
3 m	600	500	310	255
4 m	520	460	285	235
5 m	450	410	255	215

Druckverluste berücksichtigt für Schlauchinnen-Ø 10 mm, 3/8"

Gesamte Schlauchlänge	5 m	10 m	20 m	30 m
6 m		355	255	190
7 m		300	185	160
8 m		240	145	125
9 m		170	100	85
10 m		85	60	45