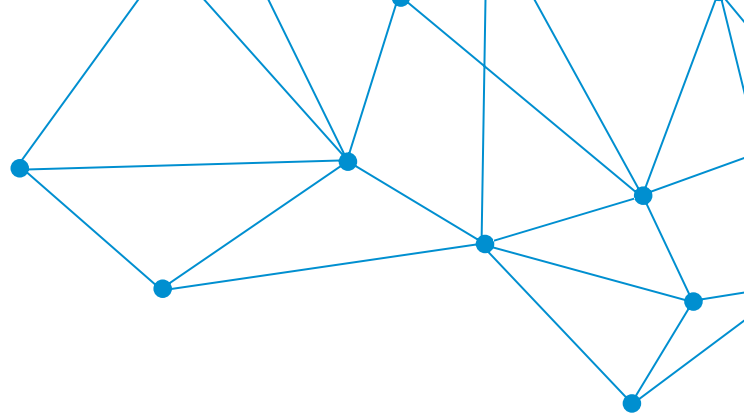


 **sauermann**[®]

KIMO[®]
INSTRUMENTS



智能楼宇环境监测



关于我们



在超过 45 年的时间里, 索尔曼集团始终致力于为工业和暖通制冷空调领域提供自主研发设计、生产与销售于一体的专业产品与服务, 特别是室内空气质量 (IAQ) 的检测、测量和控制。

sauermann®



索尔曼集团目前拥有两个品牌:

- 索尔曼 (Sauer mann) 品牌主营: 空调冷凝水提升泵、空调系统测量仪和配件, 主要满足供暖、通风、空调和制冷领域的使用需求。
- 凯茂 (Kimo) 品牌主营: 测量仪器, 满足工业领域和轻型商业的空气管理需求。

高精度
高品质
多种应用场景

环境与空调测量仪器: 索尔曼专注于室内空气质量测量, 广泛应用于制药、半导体、微电子、食品、环保、电力和室内环境等领域, 提供: 洁净室、室内环境、空调系统、生产制程、建筑服务、设备配套、烟气排放检测等全面解决方案。

高性价比
高品质
高性能

制冷设备冷凝水解决方案: 空调领域中, 处理冷凝水始终是使用者关心的重点。索尔曼的冷凝水排水泵拥有独立的专利技术, 精心研发和制造, 确保产品的优秀品质与运行效率。



全球业务分布

North America

- Sauer mann N.A. Corp., New York, Langhorne, USA

EMEA - Europe, Middle East & Africa

- Si Invest SA, Brussels, BELGIUM
- Sauer mann Industrie S.A.S., Chevry-Cossigny, Montpon, FRANCE
- Sauer mann GmbH, Leingarten, GERMANY

- Sauer mann UK Ltd., Blackpool, UNITED KINGDOM
- Sauer mann Iberica, Barcelona, SPAIN
- Sauer mann Italia S.r.l., Bologna, ITALY

Asia Pacific

- Sauer mann China, Shanghai (Jiading & Pudong), CHINA
- Sauer mann Australasia, Sydney, AUSTRALIA

目录



环境监测和监管

04

数据记录

07



调试和验证及
维护

08

关于我们 02

智能楼宇环境监测 04

环境监测和监管 06

数据记录 07

调试和验证及维护 08

全系列产品线 11

我们的优势 19

智能楼宇环境监测

近些年，随着智能楼宇的发展，如何提高建筑物的运行效率、降低运营成本、为人们提供便捷、健康的室内环境成为行业关注的重点。

在智能建筑发展过程中，一个关键因素是将更多的高科技应用到室内空气质量的管理中(IAQ)。IAQ是指建筑物和建筑物内部以及周边环境的空气质量，涉及到健康、安全和舒适度等方面。

通常，人们 90% 的时间是在室内度过的，因此室

内空气质量对健康非常重要。家里、学校、办公室和工厂的室内空气污染程度可能是室外的两倍、甚至高达五倍。

近几十年，为了提高能源利用率，建筑群变得越来越密集。因此，通风系统在室内空气更新中扮演的角色越来越重要，它们不断排出各种空气污染物、微生物和其他气体等。

CO₂ 浓度是最重要的室内空气质量参数指标之一，根据二氧化碳浓度可以计算换气率(ACR)。

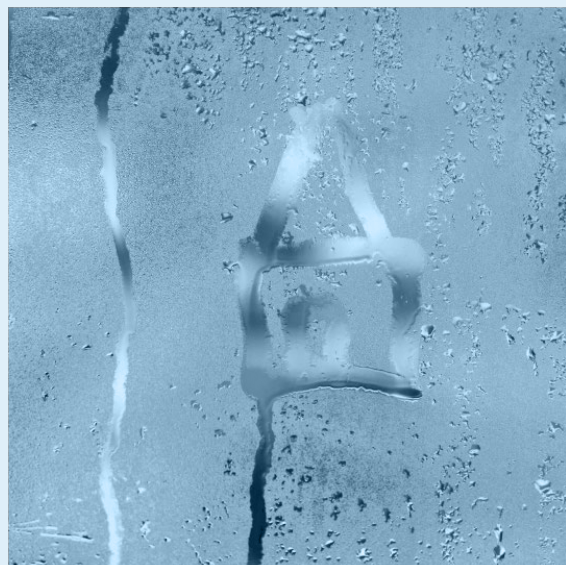




良好的换气率有助于排出哪些东西？

化学和物理污染物	微生物	有害气体
有机挥发物 (VOC) 甲醛 (CH ₂ O) 微型颗粒物 (PM2.5, PM10...)	细菌 病毒 霉菌	二氧化碳 (CO ₂) 一氧化碳 (CO) 臭氧 (O ₃) 氮氧化物 (NO _x) 硫化氢 (H ₂ S) 二氧化硫 (SO ₂)

IAQ (室内空气质量) 更多的是关注房间内的空气质量, 以改善居住环境、提高居住舒适度为目的。参考因素包括: 温度, 湿度, 甚至是湿球温度(WBGT)等。索尔曼凭借超 45 年的专业测量经验, 提供以上各种参数的检测工具, 是您的理想选择。



环境监测和监管

所有现代化建筑都配备了完整的通风网络来更新室内空气,同时管理至少两个主要参数:温度和湿度。该通风系统是围绕一个空气处理系统(AHU)来建立的,它集中了空气循环所需要的设备,并调节测量参数。

索尔曼的传感变送器是监测上述环境的理想工具,它们能够 24 小时不间断的测量空气处理系统 (AHU) 排出的空气质量。除了监测空气处理系统出风口的空气,它们还可以监测进入建筑物房间内的空气。这些固定的、高精度测量仪器保证了通风系统能够高效、可靠的运行。它们将测量数据传输到中央监测站,帮助调整风量,或当空气处理系统出现故障时能够及时报警。



Photo credit: ISL - Ingeniería Salas Limpias



连续监测空气处理系统(AHU)通风管道中的 CO2 浓度。

解决方案:
CO112-ANA: CO2 变送器

持续监测空气处理系统(AHU)通风管道中循环空气的温度和湿度。

解决方案:
TH110-POS 变送器

数据记录

监测人们经常活动的场所的室内空气质量对健康也十分重要。测量值可以通过电子记录仪进行记录,它们具有自动记录、安装方便等优点。

大多数公共建筑系统,办公空间和学校等场所不需要 24 小时持续监测。但需要对它们进行规律的、长达几天的检测。对这些数据进行分析、控制,以达到管理室内环境的目的。检测数据常被用来评估室内环境是否达标,以保证居住者的健康。

一些敏感公共建筑物的管理者更倾向采用长期的室内环境监测。这种需求通常发生在托儿所、学校、以及养老院或弱势群体收留机构等。电子记录仪是满足长期监测的理想工具,它们具有使用简单,电池寿命长等优点。



长期精确的监测居住环境的温度、湿度、二氧化碳和气压等。

解决方案:

KCC 320 多功能电子式记录仪

记录参数:温度,湿度,大气压力和 CO₂

调试和验证及维护

对于通风系统的调试、验证和维护,便携式测量仪是暖通制冷专业人士的首选。这些仪器在提供准确的测量数据的同时,还具有坚固耐磨、使用方便等优点。

室内空气质量(IAQ)是上述过程中非常重要的参数,与室内环境系统的功能密切相关。它还可以用来验证室内环境是否符合相关法规要求,从而对不符合要求的参数进行调节。

作为环境控制的一部分,二氧化碳浓度是其中一个非常重要的参数,它是衡量通风系统换气是否充足的重要指标。室内空气的换气率直接影响各种污染物、微生物和有害气体的浓度。



测量建筑物的温度,湿度,CO₂浓度

解决方案:

AMI 310 搭配 SCOH112 探头和 SH100 探头



监控通风管道进风口和出风口的温度和风量。

解决方案:

LV110 搭配风量罩

使用带有分体型探头的可移动的便携式测量仪,能够轻松到达房间内的每个角落,从而对温度、二氧化碳等参数进行深度的监测和控制。

解决方案:

AQ 110



控制房间通风口处的风量, 使其保持动态平衡并计算房间内的换气率。同时, 控制环境温度和湿度。

解决方案:

DBM 620 套帽式风量仪

在线式变送器




常用的智能楼宇环境监测产品

多功能变送器

产品	名称	订购号	测量参数							描述
			Pa	°C	%RH	m/s	m ³ /h	ppm		
	Si-C320-D	27940	✓	✓	✓	✓	✓	✓	Si-C320-D 多功能变送器 <ul style="list-style-type: none"> · 4 通道模拟输出信号: 0 ~ 5 / 10V, 0 / 4 ~ 20mA, 4 线式 · 电源 24 Vac / Vdc, 触控显示屏 · 可连接两组智能探头和一组差压模块 (Si-PRO-DP) · 防护等级 IP66, 耐过氧化氢 (H₂O₂) · 随货提供法国工厂校准证书 · 选购: 智能探头(温湿度, 温度, 风速温度, 气体浓度...), Si-PRO-DP 差压模块, SQR3 风速风量计算功能, 与 Si-PRO-DP 差压模块相连的 K 型热电偶温度探头, 无线通讯模块, 4 组继电器模块。第三方校准服务。 	
	TH110-POS	23954	-	✓	✓	-	-	-	TH110-POS 温湿度变送器 (墙面型) <ul style="list-style-type: none"> · 量程: 0 ~ 100 %RH 和 0 ~ +50 °C · 输出信号: 4 ~ 20 mA, 电源 16 ~ 30 Vdc (2 线式) · 工业塑料外壳, IP65 防护等级 · 含数字显示屏, 交替显示温度和湿度, 可选购 LCC-S 设置软件 	
	TH110-POD	23952	-	✓	✓	-	-	-	TH110-POD 温湿度变送器 (分体型) <ul style="list-style-type: none"> · 量程: 0 ~ 100 %RH 和 -40 ~ +80 °C · 输出信号: 4 ~ 20 mA, 电源 16 ~ 30 Vdc (2 线式) · 工业塑料外壳, IP65 防护等级, 含数字显示屏 · ABS 工业塑料探头长度 150mm, 电缆长度 2 m · 可选购 LCC-S 设置软件 	
	TH110-PNA	23956	-	✓	✓	-	-	-	TH110-PNA 温湿度变送器 (风管型) <ul style="list-style-type: none"> · 量程: 0 ~ 100 %RH 和 -40 ~ +80 °C · 输出信号: 4 ~ 20 mA, 电源 16 ~ 30 Vdc (2 线式) · 工业塑料外壳, IP65 防护等级, 无数字显示屏 · 风管探头长度 112 mm, 可选购 LCC-S 设置软件 	



温湿度变送器

配件

配件	名称	订购号	测量参数							描述
			Pa	°C	%RH	m/s	m ³ /h	ppm		
	Si-PRO-U-I-150	27984	-	✓	✓	-	-	-	Si-PRO-U-I-150 智能型温湿度探头 (不锈钢分体型) 搭配 320 系列变送器 <ul style="list-style-type: none"> · 量程: 0 ~ 100 %RH 和 -40 ~ +150 °C · 不锈钢探头长度 150 mm (含不锈钢滤网), 直径 13 mm · 带自动锁定连接头 · 随货提供法国工厂校准证书 · 可按需选购: 探头保护盖和滤网 	
	Si-ACC-R2	27999	-	-	-	-	-	-	Si-ACC-R2 智能探头连接线 <ul style="list-style-type: none"> · 连接 Si-PRO-U-I-150 温湿度探头与 320 系列变送器 	
	Si-ACC-R5	28000	-	-	-	-	-	-	Si-ACC-R5: 智能探头专用 5 米延长电缆, 可搭配 320 系列变送器	

Pa: 差压; °C: 温度; % RH: 相对湿度; m/s: 风速; m³/h: 风量; ppm: 气体浓度;

配件

配件	名称	订购号	测量参数							描述
			Pa	°C	%RH	m/s	m ³ /h	ppm		
	SF50-PS-2-100	25997	-	✓	-	-	-	-	-	SF50-PS-2-100 通用型铂电阻温度探头 (3 线式) · 探头: 直径 Ø 6 mm, 长度 100 mm · PVC 线缆材质, 长度 2 m · 线缆工作温度: -40 ~ +120 °C
	SF50-TS-5-100	26051	-	✓	-	-	-	-	-	SF50-TS-5-100 通用型铂电阻温度探头 (3 线式) · 探头: 直径 Ø 6 mm, 长度 100 mm · 特富龙材质线缆, 长度 5m · 线缆工作温度: -50 ~ +260 °C

便携式环境测量仪

常用的智能楼宇环境监测产品

多功能便携式测量仪

产品	名称	订购号	测量参数							描述
			Pa	°C	%RH	m/s	m ³ /h	ppm		
	AMI 310	24752	✓	✓	✓	✓	✓	✓	AMI 310 多功能便携式测量仪, 含彩色背光显示屏 · 同时连接 2 组测量探头和 1 组测量模块 · Pt 100 铂电阻温度探头量程: -200 ~ +600 °C · 2 通道 K/J/T/S 型热电偶温度探头输入, 量程: -200 ~ +1760 °C · 可连接电脑和打印机 · 标配 2 条探头电缆线(含 mini-DIN 接头用于连接探头) · 2 块充电式锂电池, USB 电缆线, 充电适配器, SD 存储卡, 2 根 1 m 长度硅胶管(直径 Ø 4 x 7 mm), 1 根不锈钢管(直径 Ø 6 x 100 mm), 便携箱和工厂校准证书 · 按需选购: 各种探头和模块, 温度探头(有线式/无线式), 软件和打印机	
	AMI 310STD	24754	✓	✓	✓	✓	✓	✓	AMI 310STD 多功能便携式测量仪, 含彩色背光显示屏 · 同时连接 2 组测量探头和 1 组测量模块 · Pt 100 铂电阻温度探头量程: -200 ~ +600 °C · 2 通道 K/J/T/S 型热电偶温度探头输入, 量程: -200 ~ +1760 °C · 差压模块 (-10,000 ~ +10,000 Pa, 4 ~ 100 m/s), 直径 Ø 100 mm 叶轮风速探头 (0 ~ 35 m/s), 皮托管(直径 Ø 6 mm, 长 300mm), 2 根 1m 软管, 不锈钢管(Ø 6 mm, 长度 100 mm) · 可连接电脑和打印机 · 标配 2 条探头电缆线(含 mini-DIN 接头用于连接探头), 热线式风速探头 (0.15 ~ 30 m/s), 湿度探头 (0 ~ 100 %RH 和 -20 ~ +80 °C) · 2 块充电式锂电池, USB 电缆线, 充电适配器, SD 存储卡, 2 根 1 m 长度硅胶管(直径 Ø 4 x 7 mm), 1 根不锈钢管(直径 Ø 6 x 100 mm), 便携箱和工厂校准证书 · 按需选购: 各种探头和模块, 温度探头(有线式/无线式), 软件和打印机	
	HQ 210	24745	-	✓	✓	-	-	✓	HQ 210 便携式多功能测量仪, 含彩色背光显示屏 · 同时连接 2 组测量探头 · Pt 100 铂电阻温度探头量程: -200 ~ +600 °C · 可连接电脑和打印机 · 测量功能: 湿度, 温度, CO 和 CO2 · 标配 2 条探头电缆线(含 mini-DIN 接头用于连接探头) · 1 块充电式锂电池, USB 电缆线, 充电适配器, 便携箱 · 按需选购: 环境条件模块, 温湿度探头(有线式/无线式), CO/CO2 探头, 全方向性热线探头, 软件	

产品	名称	订购号	测量参数						描述
			Pa	°C	%RH	m/s	m³/h	ppm	
	MP 110	24615	✓	-	-	-	-	-	MP110 便携式差压仪, -1000 ~ 1000 Pa <ul style="list-style-type: none"> · 4 行液晶显示屏, 功能: 差压, 定格值, 最小值, 最大值, 显示屏背光, 更改测量单位, 设置自动关机, 手动零点校准 · 随货提供 2 根 1m 硅胶软管(直径 Ø4 x 7 mm) · 1 根不锈钢管(直径 Ø6 x 100 mm) · 随货提供软质便携包, 法国工厂校准证书
	HD 110	24614	-	✓	✓	-	-	-	HD110 便携式温湿度仪, <ul style="list-style-type: none"> · 电缆长度 2 m, 5 ~ 95 %RH 和 -20 ~ +70 °C · 4 行液晶显示屏, 功能: 相对湿度, 露点, 温度, 定格值, 最小值, 最大值, 显示屏背光, 更改测量单位, 设置自动关机 · 随货提供软质便携包和法国工厂校准证书
	DBM 620	26446	✓	✓	✓	✓	✓	-	套帽式风量仪 DBM620, 量程: 35 ~ 4250 m³/h, +/-2500 Pa, 0.2 ~ 10 m/s, 0 ~ 100 %RH, -20 ~ +70 °C <ul style="list-style-type: none"> · 微差压测量仪主机 (可选择皮托管、DEBIMO 翼型平均式测片、测量系数或矩阵式风速探头) · 随货提供一个底座包含测量矩阵和温湿度探头, 差压模块, 610 x 610 mm 尺寸的含整流风罩和可折叠安装框架, 2 条 0.8 m 硅胶软管 · 随货提供法国工厂校准证书和便携箱, 免费下载 SmartKap 移动应用软件, 可通过智能手机或平板电脑读取记录数据
	HO 622	26451	-	-	-	✓	✓	-	风罩 HO-622 <ul style="list-style-type: none"> · 尺寸 720 x 720 mm · 带可折叠框架和便携包
	HO 623	26452	-	-	-	✓	✓	-	风罩 HO-623 <ul style="list-style-type: none"> · 尺寸 720 x 1320 mm · 带可折叠框架和便携包
	HO 624	26453	-	-	-	✓	✓	-	风罩 HO-624 <ul style="list-style-type: none"> · 尺寸 420 x 1520 mm · 带可折叠框架和便携包
	HO 625	26454	-	-	-	✓	✓	-	风罩 HO-625 <ul style="list-style-type: none"> · 尺寸 1020 x 1020 mm · 带可折叠框架和便携包
	LV 110	24625	-	✓	-	✓	✓	-	LV110 便携式叶轮风速仪, 直径 Ø 100 mm 叶轮探头, 电缆长度 2 m, (0.35 ~ 35 m/s 和 0 ~ +50°C), <ul style="list-style-type: none"> · 4 行液晶显示屏 · 功能: 风速, 搭配风量罩测量风量(仅适用于 Si-K25, Si-K85 型号), 温度, 风速测量自动平均计算, 侦测管道内送风或排风, 定格值, 最小值, 最大值, 显示屏背光, 更改测量单位, 设置自动关机 · 随货提供软质便携包, 法国工厂校准证书
	VT 110	24621	-	✓	-	✓	✓	-	VT110 便携式热线风速仪, 不锈钢探头直径 Ø 8 mm, 探头长度 300 mm, 电缆长度 2 m, (0.15 ~ 30 m/s 和 0 ~ +50 °C), <ul style="list-style-type: none"> · 4 行液晶显示屏 · 功能: 风速, 侦测管道内送风或排风, 搭配风量罩测量风量(仅适用于 K35, K75 型号), 温度, 风速测量自动平均计算, 定格值, 最小值, 最大值, 显示屏背, 设置自动关机 · 随货提供软质便携包, 法国工厂校准证书


便携式环境测量仪

常用的智能楼宇环境监测产品

CO2

产品	名称	订购号	测量参数						描述
			Pa	°C	%RH	m/s	m³/h	ppm	
	AQ 110	24628	-	✓	-	-	-	✓	AQ110 便携式二氧化碳仪 电缆长度 2 m, (0 ~ 5000 ppm 和 0 ~ +50 °C) · 4 行液晶显示屏, 功能: 定格值, 最小值, 最大值, 显示屏背光, 更改测量单位, 设置自动关机 · 随货提供软质便携包, 法国工厂校准证书

转速


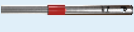

	CT 110	24629	-	-	-	-	-	-	CT110 便携式转速仪, 含转速探头, 电缆长度 2m (0 ~ 60 000 rpm) · 4 行液晶显示屏, 功能: 定格值, 最小值, 最大值, 显示屏背光, 更改测量单位, 设置自动关机 · 随货提供 1 m 反光带, 软质便携包
---	--------	-------	---	---	---	---	---	---	---



产品定制服务

如果上述产品无法满足您的需求, 您也可联系相关销售人员咨询产品的定制服务(主机、探头、配件)。

配件

配件	名称	订购号	测量参数						描述
			Pa	°C	%RH	m/s	m³/h	ppm	
	SCOH 112	24776	-	✓	✓	-	-	✓	SCOH-112 多功能探头: CO₂, 温度, 湿度 (0 ~ 5000 ppm / -20 ~ +80 °C / 5 ~ 95 %RH) · 带握把, 多功能按钮, mini-Din 接头, 随货提供法国工厂校准证书 · 适用 HQ210 和 AMI310 系列测量仪
	SFC 300	24759	-	✓	-	✓	✓	-	SFC-300 热线风速探头, 不锈钢材质, 直径 Ø 8 mm, 长度 300 mm (0 ~ 30 m/s 和 -20 ~ +80 °C), 随货提供法国工厂校准证书 · 适用 210 和 310 系列测量仪
	SFC 900	24760	-	✓	-	✓	✓	-	SFC-900 伸缩延长可转角型热线风速探头, 长度 1 m 带刻度, 可弯曲 90° (0 ~ 30m/s 和 -20 ~ +80 °C) 带握把, 多功能按钮, mini-Din 接头, 随货提供法国工厂校准证书, 适用 210 和 310 系列测量仪

配件	名称	订购号	测量参数						描述
			Pa	°C	%RH	m/s	m³/h	ppm	
	SH 100	24767	-	✓	-	✓	✓	-	SH-100 叶轮风速探头, 直径 Ø 100 mm (0 ~ 35 m/s 和 -20 ~ +80 °C) 带握把, 多功能按钮, mini-Din 接头, 随货提供法国工厂校准证书, 适用 VT210, MP210 和 310 系列测量仪
	SHF 100	24779	-	✓	-	✓	✓	-	SHF-100 无线叶轮风速探头, 直径 Ø 100 (0 ~ 35m/s 和 -20 ~ +80 °C), 无线传输系统, 带握把和多功能按钮, 随货提供法国工厂校准证书, 适用 210 和 310 系列测量仪
	MPR 500	24782	✓	✓	-	-	-	-	MPR-500 差压模块, 可连接 1 组热电偶温度探头 (K/J/T/N) (-500 ~ +500 Pa, -200 ~ +1300 °C) · 随货提供法国工厂校准证书 · 适用 MP210 和 AMI310 系列测量仪
	MPR 2500	24783	✓	✓	-	-	-	-	MPR-2500 差压模块, 可连接 1 组热电偶温度探头 (K/J/T/N) (-2500 ~ +2500 Pa, -200 ~ +1300 °C) · 随货提供法国工厂校准证书 · 适用 MP210 和 AMI310 系列测量仪
	MPR-10000	24784	✓	✓	-	-	-	-	MPR-10000 差压模块, 可连接 1 组热电偶温度探头 (K/J/T/N) (-10,000 ~ +10,000 Pa, -200 ~ +1300 °C) · 随货提供法国工厂校准证书 · 适用 MP210 和 AMI310 系列测量仪
	SHR 110	24769	-	✓	✓	-	-	-	SHR-110 温湿度探头, 塑料材质, 直径 Ø 13 mm, 长度 110 mm (0 ~ 100 %RH 和 -20 ~ +80 °C) 带握把, 多功能按钮, 随货提供法国工厂校准证书, 适用 HQ210, VT210 和 AMI310 系列测量仪
	SIPS 150	24840	-	✓	-	-	-	-	SIPS 150 置入型温度探头, 1/3 DIN 级 (-40 ~ +250 °C) · 不锈钢探头直径 Ø 4.5 mm, 探头长度 150 mm(含把手) · 随货提供法国工厂校准证书, 适用于 210 和 310 系列测量仪 (响应时间 99%: 35 s)
	K 35	10374	-	-	-	-	✓	-	K35 风量罩, 适用直径 Ø 8 mm 叶轮风速探头 · 尺寸: 200 x 200 mm · 风量量程 10 ~ 400 m³/h (进风口和排风口) · 标配软质便携袋
	K 75	10637	-	-	-	-	✓	-	K75 风量罩, 适用直径 Ø 8 mm 叶轮风速探头 · 尺寸: 300 x 300 mm · 风量量程 30 ~ 750 m³/h (进风口和排风口) · 标配软质便携袋
	Si-K 25	28111	-	-	-	-	✓	-	Si-K25 风量罩, 适用直径 Ø 100 mm 叶轮风速探头 · 内部尺寸: Ø 260 mm · 外部尺寸: 282-282-268 mm (长宽高) · 风量量程 10 ~ 400 m³/h (进风口和排风口) · 标配软质便携袋
	Si-K 85	28112	-	-	-	-	✓	-	Si-K85 风量罩, 适用直径 Ø 100 mm 叶轮风速探头 · 内部尺寸: 350-350 mm · 外部尺寸: 372-372-327 mm (长宽高) · 风量量程 10 ~ 400 m³/h (进风口和排风口) · 标配软质便携袋

配件

配件	名称	订购号	测量参数						描述
			Pa	°C	%RH	m/s	m³/h	ppm	
	LPC 14	24789	-	-	-	-	-	-	LPC-14 专用电脑软件, 适用 210/310 系列测量仪和配件
	RD 300	12411	-	-	-	-	-	-	RD300 直型延长杆, 长度 300 mm · 适用于直径 Ø 14 mm 热线和叶轮风速探头
	RTE	24632	-	-	-	-	-	-	RTE 智能型探头用延长杆, 直径 Ø 16 mm, 长度 1 m, 可弯曲 90° · 搭配叶轮探头、伸缩热线探头和多功能探头使用, 测量风速、风量或温度。
	BAT 23	24849	-	-	-	-	-	-	BAT 23 可充电式锂电池 · 适用 210 和 310 系列测量仪
	STA	24771	-	-	-	-	-	-	STA 转速探头(红外光学式 & 转轮接触式), 60 ~ 60 000 rpm, 30 ~ 3000 rpm 和 4 ~ 2500 m/min · 带握把, 多功能按钮, mini-Din 接头, 随货提供长度 1m 反光带, 接触头和法国工厂校准证书 · 适用 MP210 / VT210 和 AMI310
	CSM	24837	-	-	-	-	-	-	CSM 智能型探头用线缆, 带 mini-Din 公型接头 · 适用于多功能测量探头和 Pt100 铂电阻温度探头 · 适用 210 和 310 系列测量仪
	SAD	24792	-	-	-	-	-	-	SAD 双肩背包, 适用 210/310 系列测量仪和配件



产品定制服务

如果上述产品无法满足您的需求, 您也可联系相关销售人员咨询产品的定制服务(主机、探头、配件)。

数据记录

常用的智能楼宇环境监测产品

多功能电子式记录仪

温湿度记录仪

产品	名称	订购号	测量参数						描述
			Pa	°C	%RH	m/s	m ³ /h	ppm	
	KCC 320	25253	✓	✓	✓	-	-	✓	KCC-320 多功能电子式记录仪 <ul style="list-style-type: none"> 4 个内置式传感器: 温度, 湿度, 大气压力, CO₂ 量程: -20 ~ +70 °C (温度), 0 ~ 100 %RH (湿度), 800 ~ 1100 hPa (大气压力) CO₂: 0 ~ 5000 ppm 2 行液晶显示屏, IP40 防护等级外壳, 背部可吸磁, 带安全防盗背板 无线通讯功能可连接智能手机或平板电脑 (安卓和 iOS) 内部存储: 2 000 000 笔测量值
	KT 320	25248	-	✓	✓	-	-	-	KT-320 多功能电子式记录仪 <ul style="list-style-type: none"> 1 个内置温度传感器, 量程: -40 ~ +70 °C 2 行液晶显示屏, IP65 防护等级外壳, 背部可吸磁, 带安全防盗背板 2 个外接智能热插拔探头, 测量: 温度, 湿度, 电流, 电压, 脉冲 无线通讯功能可连接智能手机或平板电脑 (安卓和 iOS) 内部存储: 2 000 000 笔测量值
	KH 50	24912	-	✓	✓	-	-	-	KH-50 迷你型温湿度记录仪 <ul style="list-style-type: none"> 内置传感器 (-20 ~ +70 °C 和 0 ~ 100 %RH), 单行液晶显示屏 防护等级 IP20, 背部吸磁安装 内存可记录 16000 笔测量值
	KH 120	25231	-	✓	✓	-	-	-	KH-120 迷你型温湿度记录仪 <ul style="list-style-type: none"> 内置传感器 (-20 ~ +70 °C 和 0 ~ 100 %RH), 单行液晶显示屏 防护等级 IP20, 背部吸磁安装 带 USB 接口, 内置记录仪 PDF 档案用于设置记录仪 内存可记录 50000 笔测量值 可选购 KILOG 2015 数据记录软件
	KH 220-O	25238	-	✓	✓	-	-	-	KH-220-O 多功能电子式记录仪 <ul style="list-style-type: none"> 3 个内置传感器: 温度, 湿度 & 照度 量程: -20 ~ +70 °C (温度), 0 ~ 100 %RH (湿度), 0 ~ 10 000 lux (照度) 2 行液晶显示屏, IP20 防护等级外壳, 背部可吸磁, 可外接 1 个通用型测量探头测量: 温度, 湿度, 电流, 电压, 脉冲 内部存储: 1 000 000 笔测量值
	KT 220-O	25234	-	✓	✓	-	-	-	KT-220-O 多功能电子式记录仪 <ul style="list-style-type: none"> 1 个内置温度传感器, 量程: -40 ~ +70 °C 2 行液晶显示屏, IP65 防护等级外壳, 背部可吸磁, 可外接 1 个通用型测量探头测量: 温度, 湿度, 电流, 电压, 脉冲 内部存储: 1 000 000 笔测量值



产品定制服务

如果上述产品无法满足您的需求, 您也可联系相关销售人员咨询产品的定制服务(主机、探头、配件)。

配件

配件	名称	订购号	测量参数						描述
			Pa	°C	%RH	m/s	m ³ /h	ppm	
	KTTHD	25322	-	✓	✓	-	-	-	KTTHD 分体型温湿度探头 (220 系列电子记录仪适用) · 量程: -20 ~ +70 °C (温度), 0 ~ 100 %RH (湿度) · 工业塑料材质探棒, 探棒长度 130 mm · PVC 材质电缆长度 2m, 带 mini-DIN 接头和不锈钢过滤网
	KITHA	25265	-	✓	✓	-	-	-	KITHA 墙面型温湿度探头 (320 系列电子记录仪适用) · 量程: -20 ~ +70 °C (温度), 0 ~ 100 %RH (湿度) · ABS 材质探棒, 探棒长度 94.5 mm, 带接头和不锈钢过滤网
	KTHA	25247	-	✓	✓	-	-	-	KTHA 墙面型温湿度探头 (220 系列电子记录仪适用) · 量程: -20 ~ +70 °C (温度), 0 ~ 100 %RH (湿度) · ABS 材质探棒, 探棒长度 65 mm, 带 mini-DIN 接头和不锈钢过滤网
	KITHP 130	25266	-	✓	✓	-	-	-	KITHP-130 分体型温湿度探头 · 量程: -20 ~ +70 °C (温度), 0 ~ 100 %RH (湿度) · ABS 材质探棒, 探棒长度 130 mm, 带不锈钢过滤网 · PVC 材质电缆, 长度 2 m 带 mini-DIN 接头
	KIC3-N	25244	-	-	-	-	-	-	KIC3-N 校准和设置软件 (KILOG 2015) · 随货提供 CK-50 USB 数据线 (120 系列除外)
	KBL AA	25240	-	-	-	-	-	-	KKBL-AA 3.6V, 5 号电池 · 适用于 220 / 320 系列电子记录仪 (320 系列需要 2 节电池)



产品定制服务

如果上述产品无法满足您的需求, 您也可联系相关销售人员咨询产品的定制服务(主机、探头、配件)。

我们的优势

获得国际标准认证的实验室，
强大的产品研发能力

索尔曼产品和服务依托于国际顶尖水平的设备和专业知识：由 20 多名专家组成的技术团队服务于全球多个测量和校准实验室，并在法国、美国和中国设立生产线。

我们的研发团队是一个由 20 名产品工程师和 10 名专业技术人员组成的具有前瞻性的年轻团队，致力于：推动人体工程学在产品上的应用、创新数字技术和连接技术的应用，已攻克多项技术壁垒并拥有专利，不断为我们的产品制造制定新的标准。



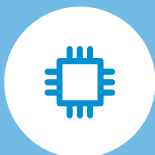
超过 800 m² 的专业实验室

专业的技术人员为您提供仪器保养、调整和校准等服务。



经过严格培训的销售团队

为您提供产品咨询、选型与报价等服务。



售后服务

我们的技术团队将完全按照规范程序对产品进行全面的检测和维修。



索尔曼拥有超过 20 项产品专利，包括空调冷凝水排水泵和 DBM620 风量罩所使用的折叠框架技术等。



索尔曼测量仪

可检测以下多种参数：

风速	风量
温度	湿度
压力	转速
气体	电流
照度	

索尔曼法国蒙蓬工厂通过了
NF EN ISO/IEC 17025:2017
温度和湿度认证



温度



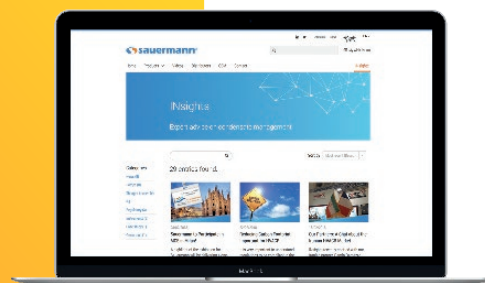
湿度

室内空气质量测量 & 空调冷凝水管理 专业解决方案制造商

研究与洞察

为室内空气质量和暖通制冷空调领域专业人士提供：实际案例、专业信息和解决方案等。

sauermanngroup.com



微信公众号, 抖音

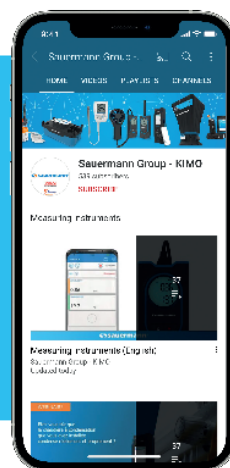
在社交媒体上关注我们，
查看使用教程、在线研讨会和最新产品信息。



微信 / WeChat
Sauermann 索尔曼



抖音 / TikTok
索尔曼中国



索尔曼(上海)通用设备制造有限公司

电话: +86 (21) 6100 1877

邮箱: info.china@sauermanngroup.com (中国区 / China)

apac.service@sauermanngroup.com (亚太区 / APAC Region)

www.sauermanngroup.com