

技术参数表



SI-PRO-U-W

洁净室专用嵌入式温湿度探头



产品描述

智能型嵌入式温湿度探头, 专为洁净室安装而设计, 量程: 0 ~ 100 %RH, -20 ~ +80 °C, 主体不锈钢材质带烧结滤网。带自动锁定接头。需要使用 Si-ACC-RVP 探头连接线与 Si-CPE320 变送器进行连接。随货提供法国工厂校准证书。

优点:

- 洁净室嵌入式安装
- 高精度, 高分辨率, 高稳定性
- 耐过氧化氢蒸气 (H₂O₂)
- 线缆与探头可拆卸, 安装简单
- 湿度值计算功能

主要应用领域:

- 洁净室 / 通风柜适用, Si-CPE320 专用探头。

型号: **Si-PRO-U-W**

订购号: **27987**

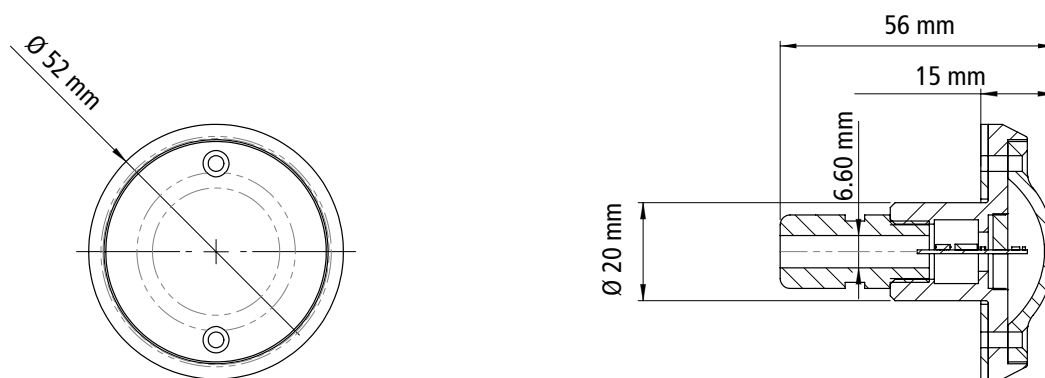
技术规格

参数	量程	精确度 *	分辨率
Pt 100 铂电阻温度 (°C)	-20 ~ +80 °C	±0.2 °C, 在 25 °C ±0.25 °C ±0.2% 测量值 (其他量程)	0.1 °C
相对湿度 (%RH)	0 ~ 100%RH	±2.0 %RH (在 25 °C, 20 ~ 80 %RH) 温度依赖性: ±0.04 x (T-20) %RH (T<15°C 或 T>25°C)	0.1 %RH
湿球温度 ** (°C)	-50 ~ 100 °C	参照温湿度结果计算值	0.1 °C
露点温度 ** (°C)	-50 ~ 100 °C	参照温湿度结果计算值	0.1 °C
霜点温度 ** (°C)	-50 ~ 100 °C		0.1 °C
绝对湿度 ** (g/m ³)	0 ~ 1000 g/m ³	参照温湿度结果计算值	0.1 g/m ³
热焓 ** (kJ/kg)	0 ~ 15,000 kJ/kg	参照温湿度结果计算值	0 ~ 9999.9 : 0.1 kJ/kg 10,000 ~ 15,000 : 1 kJ/kg
混合比 ** (g/kg)	0 ~ 1000 g/kg	参照温湿度结果计算值	0.1 g/kg

* 文件中所示所有精度均为在实验条件下获得, 可保证相同条件下测量 / 进行校准补偿的准确性。

** 计算值

探头尺寸 (mm)



探头连接线

需要使用智能型探头专用连接线连接到 Si-CPE320 变送器。

- 型号 : **Si-ACC-RVP**; 订购号: **28002**

探头延长线

索尔曼提供 2 种探头延长线可供选购:

- 5米 探头延长线: 型号 : **Si-ACC-R5**; 订购号: **28000**
- 10米 探头延长线: 型号 : **Si-ACC-R10**; 订购号: **28001**

探头延长线可与探头连接线组合使用, 最大长度支持 12 米。

配件 (更多信息请查阅 配件技术参数表)

- 探头延长线

关注索尔曼公众号



索尔曼(上海)通用设备制造有限公司

电话: +86 (21) 6100 1877

邮箱: info.china@sauermanngroup.com (中国区 / China)

apac.service@sauermanngroup.com (亚太区 / APAC Region)

sauermanngroup.com

sauermann® 和 KIMO® 注册商标为索尔曼集团所有。资料中任何商标和图片为本公司版权所有。未经本公司书面许可,不得以任何形式的复制, 转印, 发行或储存资料中所包含的信息。本公司保留修改产品规格的权利, 恕不另行通知。

