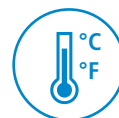


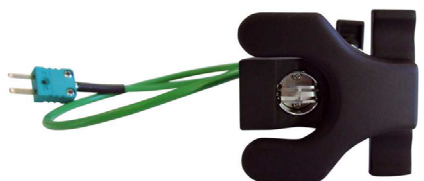


**SCHEDA TECNICA**

# SKCT



## Sonda di temperatura a termocoppia K con contatto a lamelle e molla per tubi

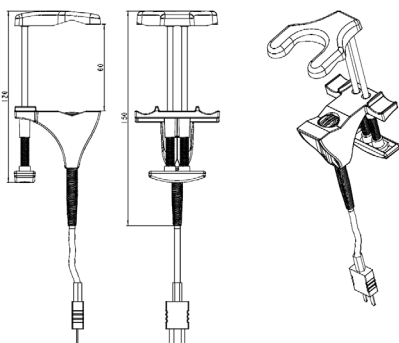


### Caratteristiche della sonda

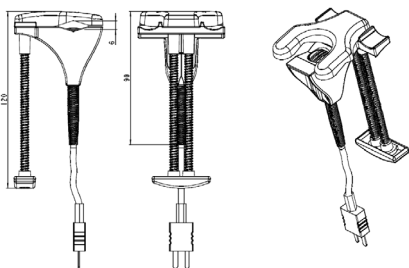
- Termocoppia tipo K classe 1
- Campo di misura da -50 °C a +150 °C
- Tempo di risposta molto rapido

### Dimensioni

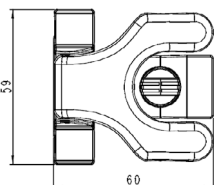
- Sonda aperta



- Sonda chiusa



- In alto



### Caratteristiche tecniche

Temperatura di esercizio	Da -50 °C a +250 °C
Precisione	±1.5 °C
Diametro dei tubi	Da 10 a 50 mm
Temperatura di stoccaggio	Da -20 °C a +80 °C
Clip a molla	PA 6.6 + 30% glass silk, from -40 °C to +85 °C
Output	Con cavo diretto, lunghezza 2 m Connettore miniaturizzato maschio (standard)
Temperatura di esercizio del cavo (PVC)	120 °C

### Applicazione

- Con lo strumento portatile TK 61

