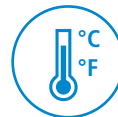


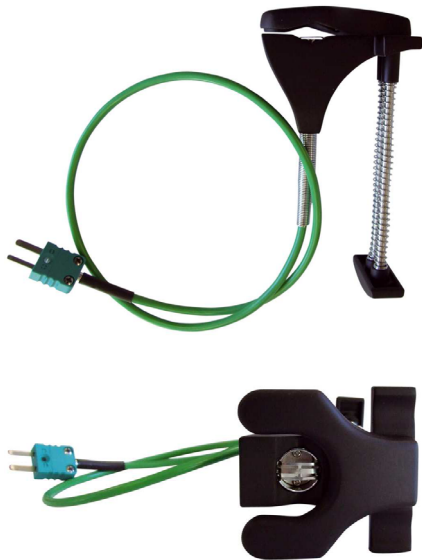


FICHA TÉCNICA

SKCT



Sonda de temperatura termopar K con contacto laminar y muelle para tuberías

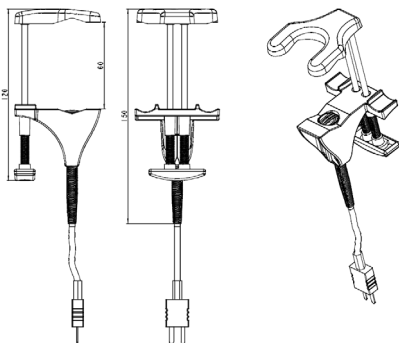


Características de la sonda

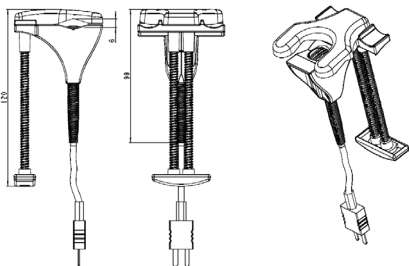
- Termopar de tipo K clase 1
- Rango de medición de -50 °C a +150 °C
- Tiempo de reacción muy rápido

Dimensiones

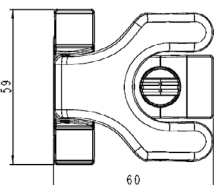
- Sonda abierta



- Sonda cerrada



- En la parte superior



Características técnicas

Temperatura de utilización	De -50 °C hasta +250 °C
Precisión	±1.5 °C
Diámetro de los tubos	De 10 hasta 50 mm
Temperatura Pinza de muelle	De -20 °C hasta +80 °C
Pinza de muelle	PA 6.6 + 30% seda de vidrio, de-40 °C hasta+85 °C
Salida	Cable recto, 2 m Conector macho miniatura (estándar)
Temperatura de funcionamiento del cable (PVC)	120 °C

Aplicación

- Con el instrumento portátil TK 61

