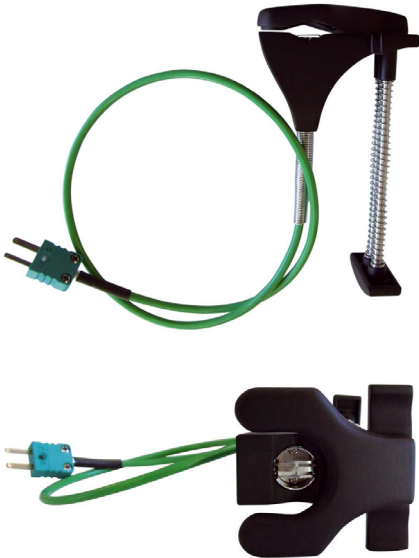




TECHNISCHES DATENBLATT

SKCT

K-Thermoelement-Temperaturfühler mit Lamellenkontakt und Feder für Rohre

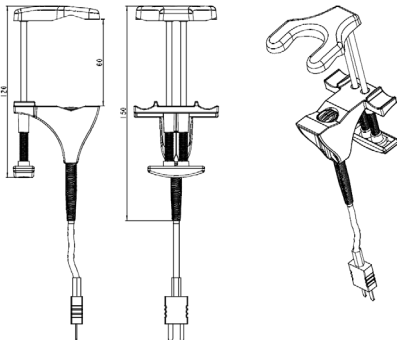


Eigenschaften der Sonde

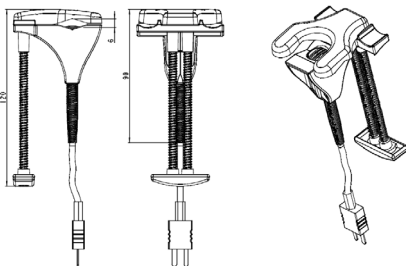
- Thermoelement Typ K Klasse 1
- Messbereich von -50 °C bis +150 °C
- Sehr schnelle Ansprechzeit

Abmessungen

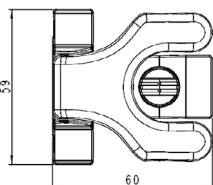
- Offene Sonde



- Geschlossene Sonde



- Oben



Technische Eigenschaften

| | |
|------------------------------------|---|
| Betriebstemperatur | Von -50 °C bis +250 °C |
| Genauigkeit | ±1.5 °C |
| Rohrdurchmesser | Von 10 bis 50 mm |
| Lagertemperatur | Von -20 °C bis +80 °C |
| Federklemme | PA 6.6 + 30% Glasfaser, von -40 °C bis +85 °C |
| Ausgabe | Mit geradem Kabel, 2 m Länge Männlicher Miniaturstecker (Standard) |
| Betriebstemperatur für Kabel (PVC) | 120 °C |

Anwendung

- Mit dem tragbaren Instrument TK 61

