

NOTICE D'UTILISATION

IMPRIMANTE DÉPORTÉE KIMP23 POUR PORTABLES CLASSES 210/310



Caractéristiques techniques

Dimensions (sans coque de protection) : 85.5 mm x 150 mm x 55 mm

Poids (sans coque de protection) : 400 g

Température d'utilisation : de 0 à 50 °C

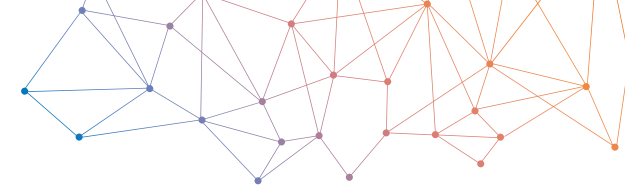
Température de stockage : de -20 à +60 °C

Imprimer les valeurs pendant la mesure

- Appuyer sur le bouton On/Off de l'imprimante pour l'allumer.
 - Appuyer sur la touche de fonction « Imprim » du portable sur l'écran de mesure.
- Les résultats de la mesure s'impriment sur le ticket.
- Appuyer sur On/Off lorsque l'impression est terminée pour éteindre l'imprimante.



Pour que l'impression s'effectue correctement, les capteurs infrarouges de l'imprimante et du portable doivent se trouver l'un en face de l'autre (voir photo ci-dessous).



NOTICE D'UTILISATION

IMPRIMANTE DÉPORTÉE KIMP23 POUR PORTABLES CLASSES 210/310



Caractéristiques techniques

Dimensions (sans coque de protection) : 85.5 mm x 150 mm x 55 mm

Poids (sans coque de protection) : 400 g

Température d'utilisation : de 0 à 50 °C

Température de stockage : de -20 à +60 °C

Imprimer les valeurs pendant la mesure

- Appuyer sur le bouton On/Off de l'imprimante pour l'allumer.
 - Appuyer sur la touche de fonction « Imprim » du portable sur l'écran de mesure.
- Les résultats de la mesure s'impriment sur le ticket.
- Appuyer sur On/Off lorsque l'impression est terminée pour éteindre l'imprimante.



Pour que l'impression s'effectue correctement, les capteurs infrarouges de l'imprimante et du portable doivent se trouver l'un en face de l'autre (voir photo ci-dessous).



Changer le rouleau de papier

- Tirer sur la partie transparente en haut de l'imprimante jusqu'à ce que la partie supérieure de l'imprimante se déclipse.
- Soulever la partie supérieure entièrement.
- Mettre un rouleau de papier neuf (les deux faces du papier sont différentes : le côté plus brillant que l'autre est le côté imprimé et doit donc être placé face à l'utilisateur).
- Sortir environ 0.50 cm de papier.
- Abaisser la partie supérieure de l'imprimante jusqu'à ce qu'elle se clippe.



Partie transparente
Partie supérieure



Emplacement
du papier



Mise en place du
rouleau de papier



Papier correctement
mis en place

Changer les piles

- Enlever la coque de protection de l'imprimante.
- Enlever la trappe à piles de l'imprimante.
- Retirer les piles usagées.
- Mettre des piles neuves 1.5V LR6 AA en respectant la polarité.
- Remettre la trappe à piles.



Trappe à piles

Signification du témoin lumineux

Le témoin lumineux situé au-dessus du bouton On/Off a plusieurs significations :

- Vert continu : imprimante allumée et en état de marche
- Séquence d'un clignotement : il manque du papier ou du papier n'est pas sorti → mettre du papier ou sortir 0.5 cm de papier
- Séquence de 2 clignotements : tête d'impression trop chaude → laisser la tête refroidir
- Séquence de 3 clignotements : piles déchargées → changer les piles



Points de collecte sur www.quefairedesdechets.fr
Privilégiez la réparation ou le don de votre appareil !

Changer le rouleau de papier

- Tirer sur la partie transparente en haut de l'imprimante jusqu'à ce que la partie supérieure de l'imprimante se déclipse.
- Soulever la partie supérieure entièrement.
- Mettre un rouleau de papier neuf (les deux faces du papier sont différentes : le côté plus brillant que l'autre est le côté imprimé et doit donc être placé face à l'utilisateur).
- Sortir environ 0.50 cm de papier.
- Abaisser la partie supérieure de l'imprimante jusqu'à ce qu'elle se clippe.



Partie transparente
Partie supérieure



Emplacement
du papier



Mise en place du
rouleau de papier



Papier correctement
mis en place

Changer les piles

- Enlever la coque de protection de l'imprimante.
- Enlever la trappe à piles de l'imprimante.
- Retirer les piles usagées.
- Mettre des piles neuves 1.5V LR6 AA en respectant la polarité.
- Remettre la trappe à piles.



Trappe à piles

Signification du témoin lumineux

Le témoin lumineux situé au-dessus du bouton On/Off a plusieurs significations :

- Vert continu : imprimante allumée et en état de marche
- Séquence d'un clignotement : il manque du papier ou du papier n'est pas sorti → mettre du papier ou sortir 0.5 cm de papier
- Séquence de 2 clignotements : tête d'impression trop chaude → laisser la tête refroidir
- Séquence de 3 clignotements : piles déchargées → changer les piles



Points de collecte sur www.quefairedesdechets.fr
Privilégiez la réparation ou le don de votre appareil !