

KNT 320

Data collector

Memorizzazione e ripristino dei dati per datalogger KISTOCK 2015

Il data collector **KNT 320** permette di scaricare e memorizzare i dati registrati dal datalogger **Kistock 2015** per poi trasferirli al computer. Il **KNT 320** consente inoltre di inviare una nuova configurazione e di avviare un altro set di dati di misura senza utilizzare il software **Kilog 2015**.



PUNTI CHIAVE

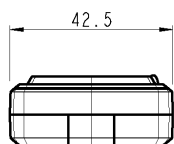
- Compatibile con l'intera famiglia di datalogger **Kistock 2015** (eccetto classe 120)
- Capacità di memorizzazione fino a **20 000 000 punti**
- Possibilità di **inviare una nuova configurazione e avviare un altro set di dati di misure**
- Connettore maschio integrato USB
- **Veloce trasferimento dati** (massimo 1 minuto)
- **Batteria ricaricabile** con cavo USB sul PC

CARATTERISTICHE TECNICHE

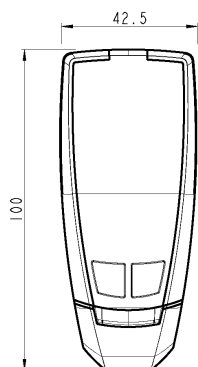
Capacità memorizzazione	Fino a 20 000 000 punti
Velocità trasferimento dati	Dal Kistock al data collector: 400 valori/secondo Dal data collector al PC: 1000 valori/secondo
Temperatura di esercizio	Da 0 a +50°C
Temperatura di conservazione	Da -20 a +70°C
Temperatura di carica	Da 0 a +45°C
Autonomia	Secondo la frequenza di scarico dati
Software compatibile	Kilog 2015

DIMENSIONI (mm)

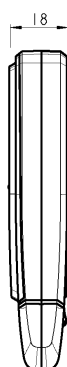
• Vista Superiore



• Vista Frontale



• Vista Laterale



INVOLUCRO

Peso

53 g

Display

Schermo LCD 1 linea, 128 x 128 pixel
Dimensioni: 30 x 25 mm

Controllo

1 Tasto OK
1 Tasto ON/OFF – Selezione

Comunicazione

Data collector – PC: connettore maschio USB integrato
Data collector – Kistock: USB femmina/ adattatore micro-USB maschio (fornito con l'apparecchio, rif. KNT-A)

Materiale

Compatibile con industria alimentare
Ricopertura in ABS

Protezione

IP65

Alimentazione elettrica a batteria

1 batteria al litio-polimerica

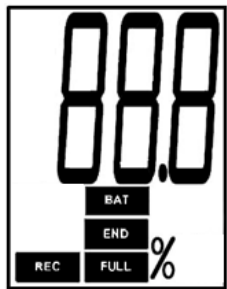
Tempo di ricarica

Circa 7 minuti (50%)
fino a 2 ore (100%)

Condizioni ambientali di utilizzo

Aria e gas non corrosivi e/o aggressivi

DISPLAY



- REC** Quando compare l'icona: trasferimento dati in corso
- END** Indica che il trasferimento dati è terminato
- FULL** Lampeggio lento: il data collector ha raggiunto tra 70 e 80% della sua capacità di memoria
Lampeggio veloce: il data collector ha raggiunto tra 80 e 90% della sua capacità di memoria
Fisso: il data collector ha raggiunto tra 90 e 100% della sua capacità di memoria
- BAT** Fisso: indica che la batteria deve essere ricaricata
Lampeggiante: batteria in carica
Non presente quando la batteria è carica

TASTI FUNZIONE



Tasto ON/OFF – Selezione: premere una volta per avviare l'apparecchio / premere per 5 secondi per spegnerlo.
Premere in successione per scorrere le funzioni



Tasto OK: permette di convalidare le operazioni.

ACCESSORI

Il data collector è fornito con USB femmina / adattatore micro-USB maschio
Rif: KNT-A



Devono essere usati solo gli accessori forniti con lo strumento

SOFTWARE KILOG 2015



Software di configurazione ed elaborazione dati

Il software **KILOG 2015** permette di configurare, salvare ed elaborare i dati in maniera molto semplice.

- Solo software: Rif. **KILOG-3-N**
- Set completo: software + 1 cavo USB, Rif. **KIC-3-N**



Solo il software **KILOG 2015** è compatibile con il data collector **KNT 320**

MANUTENZIONE

Si prega di evitare ogni sostanza aggressiva.
Si prega di proteggere lo strumento da prodotti detergenti contenenti formalina.

PERIODO DI GARANZIA

I data collector **KNT 320** hanno 1 anno di garanzia per ogni difetto di fabbricazione (è richiesto l'intervento del nostro servizio Post Vendita).

PRECAUZIONI PER L'UTILIZZO

Utilizzare sempre il dispositivo secondo l'uso previsto e entro i parametri descritti nelle caratteristiche tecniche in modo da non compromettere la protezione assicurata dal dispositivo.



Una volta che il prodotto viene restituito, la KIMO, assicura che ogni componente da smaltire seguirà le norme europee in materia di raccolta dei rifiuti e nel rispetto dell'ambiente in conformità alle linee guida in materia di WEEE

CONNESSIONI

Connessione Kistock-Data collector



USB femmina/ adattatore micro-USB maschio (rif: KNT-A)

Connessione Data collector – PC



Connettore USB maschio Cappuccio

RICARICA BATTERIA

L'alimentazione elettrica del **KNT 320** è assicurata da una batteria ricaricabile al litio-polimerico.

Quando la batteria è scarica, viene visualizzata l'icona. **BAT**

- Collegare il data recorder su una porta USB del PC per ricaricare la batteria.

Tempo di ricarica

Circa 7 minuti (50%)
fino a 2 ore (100%)

www.kimo.fr www.sauer mann.it www.kimo.it



Sauer mann Italia srl – Via G. Golini, 61/10 – 40024 Castel San Pietro Terme – BO
Tel. (+39) 051 6951033 – Fax: (+39) 051 943486
Mail to: info.italy@sauer manngroup.com – www.sauer mann.it – www.kimo.it

Sauer mann Italia srl – Filiale Nord Italia – Via San Gervasio, 4 – 20831 Seregno – MB
Tel. (+39) 0362 226501 – Fax: (+39) 0362 226550
Mail to: info.italy@sauer manngroup.com – www.sauer mann.it – www.kimo.it

Distributed by:



European manufacturer
www.kimo.fr