

Si-82 Pack 1

Pompe résistante

Référence

SI82CE01UN23

La pompe Si-82 est conçue pour être facilement installée dans tous types de conditions. Pouvant évacuer jusqu'à 500 l/h, elle convient aux appareils d'air conditionné et de réfrigération.



- + Haute performance
- + Installation en tout lieu
- + Flexible
- + Connexion électrique facile
- + Connexion hydraulique facile
- + Haute résistance

Détails techniques

Débit max.	132 gph, 500 l/h
Hauteur de refoulement max.	16 ft, 5 m
Pression max.	5,4 m
Alimentation électrique	230V ~ 50Hz - 70W - 0.67A
Cycle de fonctionnement	30%: 3s ON - 7s OFF
Max condensate temperature	65 °C
Max condensate acidity	pH > 2,5
Protection	IP20
Volume du bac	2 l
Poids	2,5 kg
Masterpack	4

Contact de sécurité NF 4 A résistif - 250V

Système de détection Intégrée

Protection thermique (surchauffe) 105°C (redémarrage automatique)

Dimensions

	Longueur	Largeur	Hauteur
Pompe	279 mm	130 mm	174,5 mm
Emballage	400 mm	300 mm	200 mm

Niveaux de détection

Marche	53 mm
Arrêt	42 mm
Contact de sécurité	64 mm

Niveaux sonores

à 1 m en application (dBA)

<= 45

Contenu du kit

Pompe centrifuge monobloc, bac (2L)
Clapet anti retour Ø ext. 10 mm (3/8") intégré
Câble Plug-in: alimentation (2m, prise Européenne) et sécurité (1.5m, fils dénudés)
Raccord droit Ø ext. 10 mm / Ø ext. 6 mm
2 vis + 2 chevilles

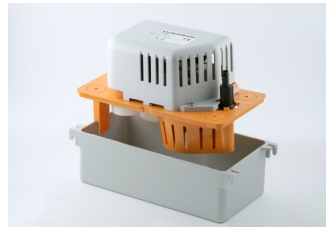
Pump technology

Centrifugal tank pump

Installation

Floor mounted
Hung from ceiling
Wall mounted

Extra product images



Application

Climatisation
Réfrigération

Normes de sécurité

CE

Dir
ecti
ves
Ro
HS
et
DE

EE

Com
plia
nt

in

Source URL: <https://sauermanngroup.com/fr/product/pump/si-82-pack-1>